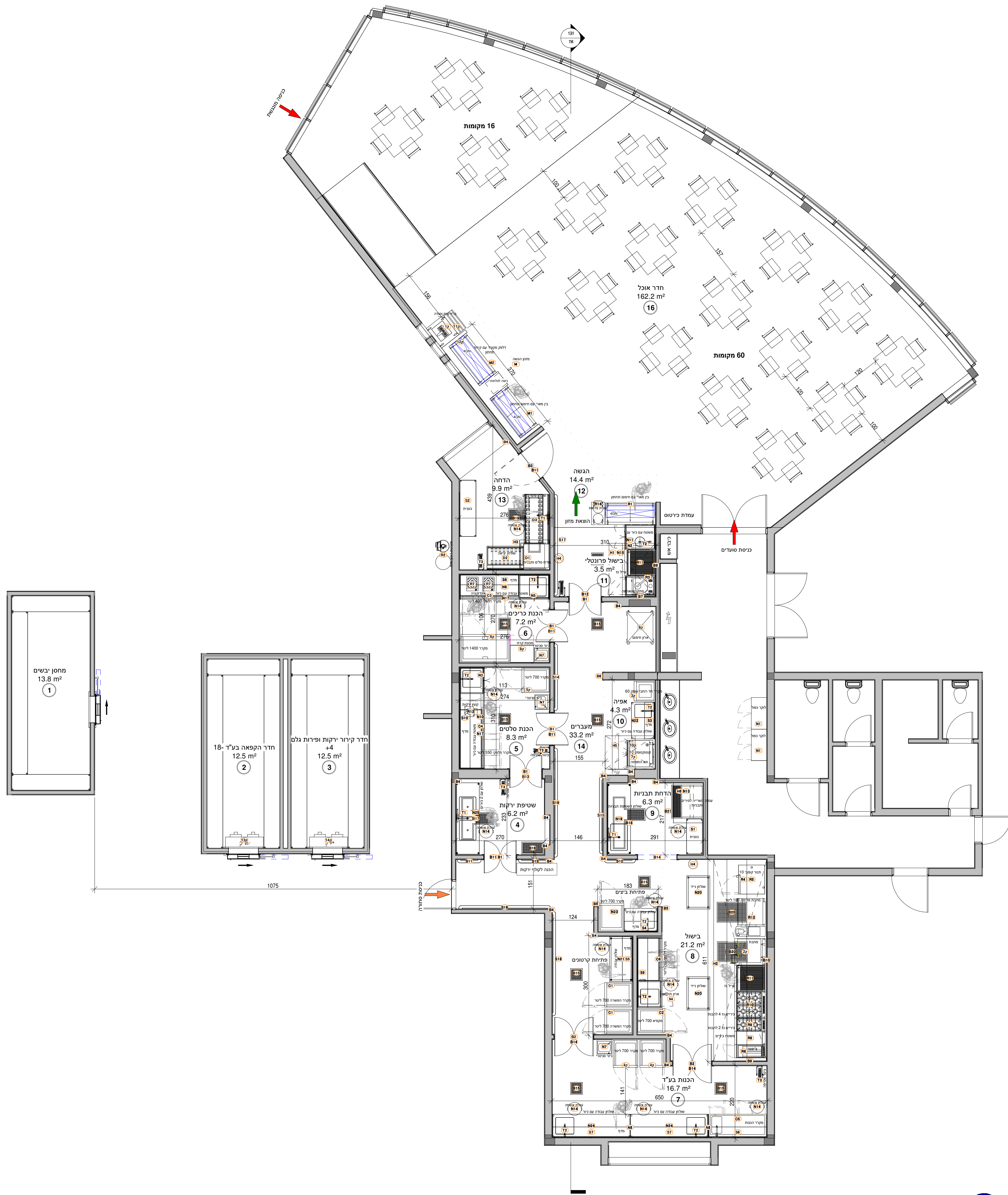


Equipment Schedule																			
#	Quantity	Description	Year	Dimensions			Electric			Gas			Water			Soft Water/Consumption	Drain	Anti Backflow	Notes
				Width	Depth	Height	Power, Phase, Line	Power, Total	Volt	Flow, GPM	Pressure, PSI	Flow, GPM	Pressure, PSI	Flow, GPM	Pressure, PSI				
B1	1	1/2" x 100' PTFE 100' 100' 100'	100	5	220	0.0 W	0		0	0.00 m³	0	0.00 m³	0	0.00 m³					
B2	1	1/2" x 100' PTFE 100' 100' 100'	100	5	220	0.0 W	0		0	0.00 m³	0	0.00 m³	0	0.00 m³					
B3	1	1/2" x 100' PTFE 100' 100' 100'	100	5	220	0.0 W	0		0	0.00 m³	0	0.00 m³	0	0.00 m³					
B4	1	1/2" x 100' PTFE 100' 100' 100'	100	5	220	0.0 W	0		0	0.00 m³	0	0.00 m³	0	0.00 m³					
B5	2	1/2" x 100' PTFE 100' 100' 100'	100	5	220	0.0 W	0		0	0.00 m³	0	0.00 m³	0	0.00 m³					
B6	1	1/2" x 100' PTFE 100' 100' 100'	100	5	220	0.0 W	0		0	0.00 m³	0	0.00 m³	0	0.00 m³					
B7	1	1/2" x 100' PTFE 100' 100' 100'	100	5	220	0.0 W	0		0	0.00 m³	0	0.00 m³	0	0.00 m³					
B8	1	1/2" x 100' PTFE 100' 100' 100'	100	5	220	0.0 W	0		0	0.00 m³	0	0.00 m³	0	0.00 m³					
B9	1	1/2" x 100' PTFE 100' 100' 100'	100	5	220	0.0 W	0		0	0.00 m³	0	0.00 m³	0	0.00 m³					
B10	1	1/2" x 100' PTFE 100' 100' 100'	100	5	220	0.0 W	0		0	0.00 m³	0	0.00 m³	0	0.00 m³					
B11	4	1/2" x 100' PTFE 100' 100' 100'	100	5	220	0.0 W	0		0	0.00 m³	0	0.00 m³	0	0.00 m³					
B12	1	1/2" x 100' PTFE 100' 100' 100'	100	5	220	0.0 W	0		0	0.00 m³	0	0.00 m³	0	0.00 m³					
B13	1	1/2" x 100' PTFE 100' 100' 100'	100	5	220	0.0 W	0		0	0.00 m³	0	0.00 m³	0	0.00 m³					
B14	4	1/2" x 100' PTFE 100' 100' 100'	100	5	220	0.0 W	0		0	0.00 m³	0	0.00 m³	0	0.00 m³					
B15	9	1/2" x 100' PTFE 100' 100' 100'	100	5	220	0.0 W	0		0	0.00 m³	0	0.00 m³	0	0.00 m³					
B16	1	1/2" x 100' PTFE 100' 100' 100'	100	5	220	0.0 W	0		0	0.00 m³	0	0.00 m³	0	0.00 m³					
B17	1	1/2" x 100' PTFE 100' 100' 100'	100	5	220	0.0 W	0		0	0.00 m³	0	0.00 m³	0	0.00 m³					
B18	1	1/2" x 100' PTFE 100' 100' 100'	100	5	220	0.0 W	0		0	0.00 m³	0	0.00 m³	0	0.00 m³					
B19	1	1/2" x 100' PTFE 100' 100' 100'	100	5	220	0.0 W	0		0	0.00 m³	0	0.00 m³	0	0.00 m³					
B20	2	1/2" x 100' PTFE 100' 100' 100'	100	5	220	0.0 W	0		0	0.00 m³	0	0.00 m³	0	0.00 m³					
B21	1	1/2" x 100' PTFE 100' 100' 100'	100	5	220	0.0 W	0		0	0.00 m³	0	0.00 m³	0	0.00 m³					
C1	2	CABINET SMART 700 LIT 18" 22" 1" DOOR RIGHT TO	700	82	209	1.0 kW	2.0 kW	230 V	Yes	0	0.00 m³	0	0.00 m³	0	0.00 m³	Yes	Yes		
C2	1	CABINET SMART 700 LIT 18" 22" 1" DOOR RIGHT TO	700	82	209	0.9 kW	0.9 kW	230 V	Yes	0	0.00 m³	0	0.00 m³	0	0.00 m³	Yes	Yes		
C3	1	COUNTER MARTER 600 LIT 18" 22" 1" DOOR RIGHT TO	600	82	209	0.5 kW	0.5 kW	230 V	Yes	0	0.00 m³	0	0.00 m³	0	0.00 m³	Yes	Yes		
C4	1	COUNTER MARTER 600 LIT 18" 22" 1" DOOR RIGHT TO	600	82	209	0.5 kW	0.5 kW	230 V	Yes	0	0.00 m³	0	0.00 m³	0	0.00 m³	Yes	Yes		
C5	1	PTF FLOW VEGETABLE PREP TABLE 4' DOOR	100	76	85	0.5 kW	0.5 kW	230 V	Yes	0	3/4"	3/4"	0.00 m³	2"	Yes	Yes			
C6	1	COUNTER MARTER 600 LIT 18" 22" 1" DOOR RIGHT TO	600	82	209	0.5 kW	0.5 kW	230 V	Yes	0	0.00 m³	0	0.00 m³	0	0.00 m³	Yes	Yes		
D1	1	1/2" x 100' PTFE 100' 100' 100'	100	5	220	0.0 W	0		0	0.00 m³	0	0.00 m³	0	0.00 m³					
D2	1	1/2" x 100' PTFE 100' 100' 100'	100	5	220	0.0 W	0		0	0.00 m³	0	0.00 m³	0	0.00 m³					
D3	1	1/2" x 100' PTFE 100' 100' 100'	100	5	220	0.0 W	0		0	0.00 m³	0	0.00 m³	0	0.00 m³					
D4	1	1/2" x 100' PTFE 100' 100' 100'	100	5	220	0.0 W	0		0	0.00 m³	0	0.00 m³	0	0.00 m³					
D5	1	1/2" x 100' PTFE 100' 100' 100'	100	5	220	0.0 W	0		0	0.00 m³	0	0.00 m³	0	0.00 m³					
D6	1	1/2" x 100' PTFE 100' 100' 100'	100	5	220	0.0 W	0		0	0.00 m³	0	0.00 m³	0	0.00 m³					
D7	1	1/2" x 100' PTFE 100' 100' 100'	100	5	220	0.0 W	0		0	0.00 m³	0	0.00 m³	0	0.00 m³					
D8	1	1/2" x 100' PTFE 100' 100' 100'	100	5	220	0.0 W	0		0	0.00 m³	0	0.00 m³	0	0.00 m³					
D9	1	1/2" x 100' PTFE 100' 100' 100'	100	5	220	0.0 W	0		0	0.00 m³	0	0.00 m³	0	0.00 m³					
D10	1	1/2" x 100' PTFE 100' 100' 100'	100	5	220	0.0 W	0		0	0.00 m³	0	0.00 m³	0	0.00 m³					
D11	1	1/2" x 100' PTFE 100' 100' 100'	100	5	220	0.0 W	0		0	0.00 m³	0	0.00 m³	0	0.00 m³					
D12	1	1/2" x 100' PTFE 100' 100' 100'	100	5	220	0.0 W	0		0	0.00 m³	0	0.00 m³	0	0.00 m³					
D13	1	1/2" x 100' PTFE 100' 100' 100'	100	5	220	0.0 W	0		0	0.00 m³	0	0.00 m³	0	0.00 m³					
D14	1	1/2" x 100' PTFE 100' 100' 100'	100	5	220	0.0 W	0		0	0.00 m³	0	0.00 m³	0	0.00 m³					
D15	1	1/2" x 100' PTFE 100' 100' 100'	100	5	220	0.0 W	0		0	0.00 m³	0	0.00 m³	0	0.00 m³					
D16	1	1/2" x 100' PTFE 100' 100' 100'	100	5	220	0.0 W	0		0	0.00 m³	0	0.00 m³	0	0.00 m³					
D17	1	1/2" x 100' PTFE 100' 100' 100'	100	5	220	0.0 W	0		0	0.00 m³	0	0.00 m³	0	0.00 m³					
D18	1	1/2" x 100' PTFE 100' 100' 100'	100	5	220	0.0 W	0		0	0.00 m³	0	0.00 m³	0	0.00 m³					
D19	1	1/2" x 100' PTFE 100' 100' 100'	100	5	220	0.0 W	0		0	0.00 m³	0	0.00 m³	0	0.00 m³					
D20	1	1/2" x 100' PTFE 100' 100' 100'	100	5	220	0.0 W	0		0	0.00 m³	0	0.00 m³	0	0.00 m³					
D21	1	1/2" x 100' PTFE 100' 100' 100'	100	5	220	0.0 W	0		0	0.00 m³	0	0.00 m³	0	0.00 m³					
D22	1	1/2" x 100' PTFE 100' 100' 100'	100	5	220	0.0 W	0		0	0.00 m³	0	0.00 m³	0	0.00 m³					
D23	1	1/2" x 100' PTFE 100' 100' 100'	100	5	220	0.0 W	0		0	0.00 m³	0	0.00 m³	0	0.00 m³					
D24	1	1/2" x 100' PTFE 100' 100' 100'	100	5	220	0.0 W	0		0	0.00 m³	0	0.00 m³	0	0.00 m³					
D25	1	1/2" x 100' PTFE 100' 100' 100'	100	5	220	0.0 W	0		0	0.00 m³	0	0.00 m³	0	0.00 m³					
D26	1	1/2" x 100' PTFE 100' 100' 100'	100	5	220	0.0 W	0		0	0.00 m³	0	0.00 m³	0	0.00 m³					
D27	1	1/2" x 100' PTFE 100' 100' 100'	100	5	220	0.0 W	0		0	0.00 m³	0	0.00 m³	0	0.00 m³					
D28	1	1/2" x 100' PTFE 100' 100' 100'	100	5	220	0.0 W	0		0	0.00 m³	0	0.00 m³	0	0.00 m³					
D29	1	1/2" x 100' PTFE 100' 100' 100'	100	5	220	0.0 W	0		0	0.00 m³	0	0.00 m³	0	0.00 m³					
D30	1	1/2" x 100' PTFE 100' 100' 100'	100	5	220	0.0 W	0		0	0.00 m³	0	0.00 m³	0	0.00 m³					
D31	1	1/2" x 100' PTFE 100' 100' 100'	100	5	220	0.0 W	0		0	0.00 m³	0	0.00 m³	0	0.00 m³					
D32	1	1/2" x 100' PTFE 100' 100' 100'	100	5	220	0.0 W	0		0	0.00 m³	0	0.00 m³	0	0.00 m³					
D33	1	1/2" x 100' PTFE 100' 100' 100'	100	5	220	0.0 W	0		0	0.00 m³	0	0.00 m³	0	0.00 m³					
D34	1	1/2" x 100' PTFE 100' 100' 100'	100	5	220	0.0 W	0		0	0.00 m³	0	0.00 m³	0	0.00 m³					
D35	1	1/2" x 100' PTFE 100' 100' 100'	100	5	220	0.0 W	0		0	0.00 m³	0	0.00 m³	0	0.00 m³					
D36	1	1/2" x 100' PTFE 100' 100' 100'	100	5	220	0.0 W	0		0	0.00 m³	0	0.00 m³	0	0.00 m³					
D37	1	1/2" x 100' PTFE 100' 100' 100'	100	5	220	0.0 W	0		0	0.00 m³	0	0.00 m³	0	0.00 m³					
D38	1	1/2" x 100' PTFE 100' 100' 100'	100	5	220	0.0 W	0		0	0.00 m³	0	0.00 m³	0	0.00 m³					
D39	1	1/2" x 100' PTFE 100' 100' 100'	100	5	220	0.0 W	0		0	0.00 m³	0	0.00 m³	0	0.00 m³					
D40	1	1/2" x 100' PTFE 100' 100' 100'	100	5	220	0.0 W	0		0	0.00 m³	0	0.00 m³	0	0.00 m³					
D41	1	1/2" x 100' PTFE 100' 100' 100'	100	5	220	0.0 W	0		0	0.00 m³	0	0.00 m³	0	0.00 m³					
D42	1	1/2" x 100' PTFE 100' 100' 100'	100	5	220	0.0 W	0		0	0.00 m³	0	0.00 m³	0	0.00 m³					
D43	1	1/2" x 100' PTFE 100' 100' 100'	100	5	220	0.0 W	0		0	0.00 m³	0	0.00 m³	0	0.00 m³					
D44	1	1/2" x 100' PTFE 100' 100' 100'	100	5	220	0.0 W	0		0	0.00 m³	0	0.00 m³	0	0.00 m³					
D45	1	1/2" x 100' PTFE 100' 100' 100'	100	5	220	0.0 W	0		0	0.00 m³	0	0.00 m³	0	0.00 m³					
D46	1	1/2" x 100' PTFE 100' 100' 100'	100	5	220	0.0 W	0		0	0.00 m³	0	0.00 m³	0	0.00 m³					
D47	1	1/2" x 100' PTFE 100' 100' 100'	100	5	220	0.0 W	0		0	0.00 m³	0	0.00 m³	0	0.00 m³					
D48	1	1/2" x 100' PTFE 100' 100' 100'	100	5	220	0.0 W	0		0	0.00 m³	0	0.00 m³	0	0.00 m³					
D49	1	1/2" x 100' PTFE 100' 100' 100'	100	5	220	0.0 W	0		0	0.00 m³	0	0.00 m³	0	0.00 m³					
D50	1	1/2" x 100' PTFE 100' 100' 100'	100	5	220	0.0 W	0		0	0.00 m³	0	0.00 m³	0	0.00 m³					
D51	1	1/2" x 100' PTFE 10																	

Storage & Bumpers Schedule				
Quantity	Description	Dimensions		
		Total Width	Depth	Height
2	קוביות עץ 480 ק"מ גובה וסרט	275 ק"מ	48	180
9	קוביות עץ 600 ק"מ	1775 ק"מ	30	60
9	קוביות עץ 600 ק"מ	1,920 ק"מ	10	30



תנאי סף:

[illegible]

## הנחיות כלליות:

אבינו בלד תורה אלי הנחת המצוות ורבות הנחת וצנן  
 כל דן, טול כטוב במצוות ולי תקן ישראל רבננו.  
 לומר כל המצוות חיצוני לקבל את אמונה של מחנך  
 תורה ייסרם, יש לקבל איסור על הפיץ המחנך, מחנך המטבח  
 ראשם לנשא כל הלך פרט או פרט שלם, ואינם מתאמת  
 ס' והמחנכים במבנה חיצוני עשירים הטב למורליות/עצמאות/

**אויך העלפות אויך ומדפוס:**

היה מסוגל להספידה כלילת של 24 טע"ב ובחורים סטודנטים ת מ הברואת הבהיר.

מט לינקת אדמאטור חם מעל לאזורי הברואה, כלילת החום נכלל.

בכנס אזורי אף ששתבצע ההלכות אזורי בהתאם לתקנות מ הברואה, כלילת הירוד (מח מחזור) ובמקום ע"י ת: 1001/8 הוחלט ע"י

המבצע לתכנן את המערכת ע"י תהליך  
המבצע המיוזם והמאומן באחר חלה על המבצע  
תא של המידות וההודיע למתכנן על כל שעות או א-  
רם יחסי בעבודתו.  
והתכנית

ונה לשיטתם בהתאם לדרישות משרד הבריאות.  
ה מאושרת לביצוע ללא אישור מקדמי של משרד  
שום התכנית ללא אישור משרד הבריאות באחריות  
לדבר



**KRS**  
KORREKTURA I KREACJA

**EAPC**  
EUROPEAN PIPELINE CO.

13	במהדורה מס'	✓	ממשדד הבראות
----	-------------	---	--------------

דכונים ושינויים - מהדורות	
תאריך	מחיר הדכון / הוסיף
24.09.20	שינויים במחיר
29.09.20	דכון ביטול פרוטגלי
01.10.20	חיבורים
18.10.20	דכון חיבורים לפי בקשת הקלח
26.10.20	מפרט טכני
16.11.20	דכון לפי הוצעת משרד הבריאות
22.11.20	דכון חיבורים לפי הערות משהב"ת
05.01.21	דכון הגשה לפי הוצעת משהב"ת
24.01.21	דכון מפרטים
14.02.21	דכון מס' גיליונות

לביצוע	למזכר	לעיון		
--------	-------	-------	--	--

מסגרת אחראי לבדיקת התכנית והתאמתה. על המבצע לבקר את כל המידע ועל כל שעות. או אי התאמה עליו להודיע למחנך.

שם הפרויקט

קצא"א אשקלון

ק"מ		
1:50	מערך ציוד	12-19
תאריך		



ייעוץ • תכנון • ליווי ביצוע ולעיתים סיוע במימון

משרד 072-2280270  
050-6493976 אבי • 054-44945  
avi@or-ar.com • roni@or-ar.com



קיבוץ 199 עזה  
ד.ב. הנוגב • 8514200  
www.or-ar.com



FOODSERVICE CONSULTANTS SOCIETY INTERNATIONAL  
EUROPE-AFRICA-MIDDLE EAST

