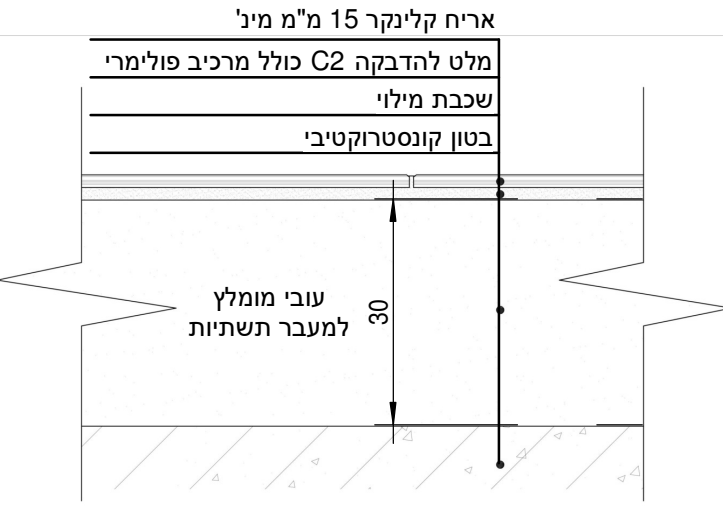
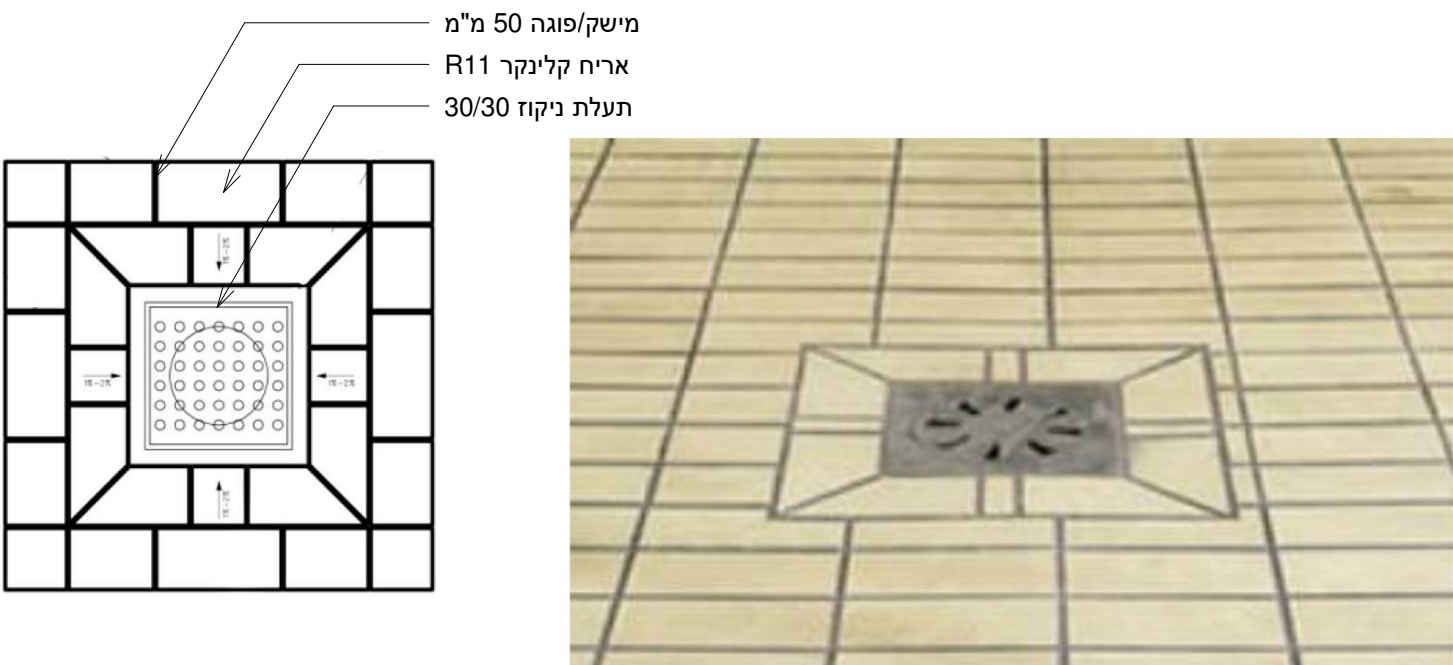


**הערה:**  
התקנת אריח סטיטרי תתבצע לפני התקנת הריצוף.  
יש להתייחס להנחיות היצרן המצורפות.

**שטח לריצוף כולל פגלים**

שטח לריצוף	
היקף	שטח
8.9 m	4.3 m <sup>2</sup>
19.9 m	21.2 m <sup>2</sup>
18.8 m	16.7 m <sup>2</sup>
12.9 m	9.9 m <sup>2</sup>
11.6 m	8.3 m <sup>2</sup>
10.2 m	6.2 m <sup>2</sup>
10.8 m	7.2 m <sup>2</sup>
45.4 m	33.2 m <sup>2</sup>
16.4 m	13.8 m <sup>2</sup>
10.4 m	6.3 m <sup>2</sup>
7.3 m	3.5 m <sup>2</sup>
172.6 m	130.7 m <sup>2</sup>

חישוב שטחים				
סג	החומר	החלפת	מממטרות	שטח
#	חדר			
1	מטבח	24	18	4.3
2	חדר קירור	24	18	4.3
3	חדר קירור	24	18	4.3
4	מטבח	24	18	4.3
5	מטבח	24	18	4.3
6	מטבח	24	18	4.3
7	מטבח	24	18	4.3
8	מטבח	24	18	4.3
9	מטבח	24	18	4.3
10	מטבח	24	18	4.3
11	מטבח	24	18	4.3
12	מטבח	24	18	4.3
13	מטבח	24	18	4.3
14	מטבח	24	18	4.3
15	מטבח	24	18	4.3
16	מטבח	24	18	4.3
17	מטבח	24	18	4.3
18	מטבח	24	18	4.3
19	מטבח	24	18	4.3
20	מטבח	24	18	4.3
21	מטבח	24	18	4.3
22	מטבח	24	18	4.3
23	מטבח	24	18	4.3
24	מטבח	24	18	4.3
25	מטבח	24	18	4.3
26	מטבח	24	18	4.3
27	מטבח	24	18	4.3
28	מטבח	24	18	4.3
29	מטבח	24	18	4.3
30	מטבח	24	18	4.3
31	מטבח	24	18	4.3
32	מטבח	24	18	4.3
33	מטבח	24	18	4.3
34	מטבח	24	18	4.3
35	מטבח	24	18	4.3
36	מטבח	24	18	4.3
37	מטבח	24	18	4.3
38	מטבח	24	18	4.3
39	מטבח	24	18	4.3
40	מטבח	24	18	4.3
41	מטבח	24	18	4.3
42	מטבח	24	18	4.3
43	מטבח	24	18	4.3
44	מטבח	24	18	4.3
45	מטבח	24	18	4.3
46	מטבח	24	18	4.3
47	מטבח	24	18	4.3
48	מטבח	24	18	4.3
49	מטבח	24	18	4.3
50	מטבח	24	18	4.3
51	מטבח	24	18	4.3
52	מטבח	24	18	4.3
53	מטבח	24	18	4.3
54	מטבח	24	18	4.3
55	מטבח	24	18	4.3
56	מטבח	24	18	4.3
57	מטבח	24	18	4.3
58	מטבח	24	18	4.3
59	מטבח	24	18	4.3
60	מטבח	24	18	4.3
61	מטבח	24	18	4.3
62	מטבח	24	18	4.3
63	מטבח	24	18	4.3
64	מטבח	24	18	4.3
65	מטבח	24	18	4.3
66	מטבח	24	18	4.3
67	מטבח	24	18	4.3
68	מטבח	24	18	4.3
69	מטבח	24	18	4.3
70	מטבח	24	18	4.3
71	מטבח	24	18	4.3
72	מטבח	24	18	4.3
73	מטבח	24	18	4.3
74	מטבח	24	18	4.3
75	מטבח	24	18	4.3
76	מטבח	24	18	4.3
77	מטבח	24	18	4.3
78	מטבח	24	18	4.3
79	מטבח	24	18	4.3
80	מטבח	24	18	4.3
81	מטבח	24	18	4.3
82	מטבח	24	18	4.3
83	מטבח	24	18	4.3
84	מטבח	24	18	4.3
85	מטבח	24	18	4.3
86	מטבח	24	18	4.3
87	מטבח	24	18	4.3
88	מטבח	24	18	4.3
89	מטבח	24	18	4.3
90	מטבח	24	18	4.3
91	מטבח	24	18	4.3
92	מטבח	24	18	4.3
93	מטבח	24	18	4.3
94	מטבח	24	18	4.3
95	מטבח	24	18	4.3
96	מטבח	24	18	4.3
97	מטבח	24	18	4.3
98	מטבח	24	18	4.3
99	מטבח	24	18	4.3
100	מטבח	24	18	4.3



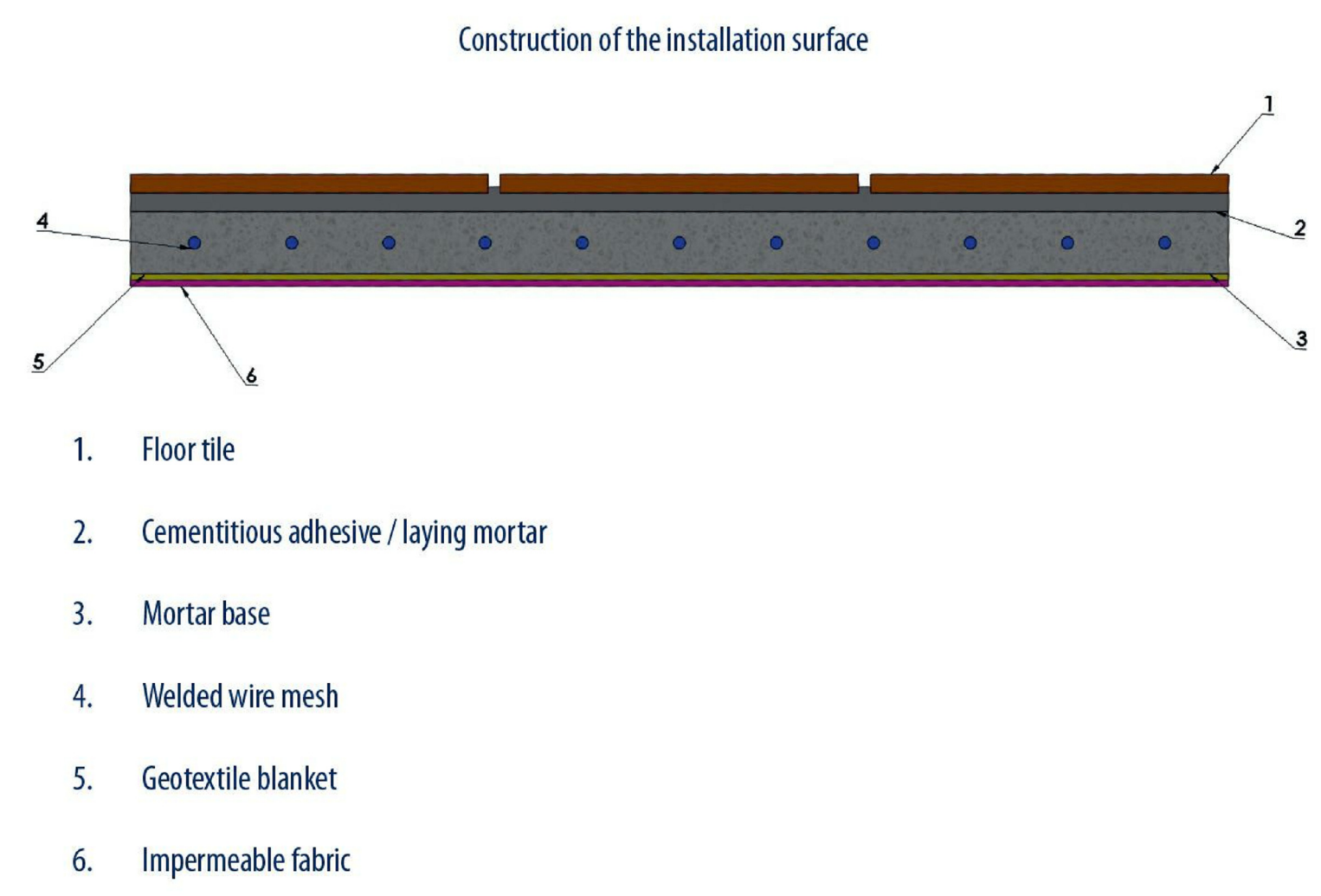
פרט מנחה למילוי הרצפה בריצוף מנחה  
ק"מ 1:10



תמונת אריח ואריחים מורכבים

#### Specifications of the installation surface

The tiles should be laid on a mortar base (using cementitious adhesive/laying mortar). The mortar base should be reinforced with welded wire mesh and have a minimum thickness of 5 cm. Moreover, should this base have sufficient inclination in order to prevent the accumulation of water and be placed on a geotextile blanket, which itself is placed upon an impermeable fabric.



#### Surface cleanliness

The bottom side of the tiles must be clean, so that the laying mortar can adhere properly.

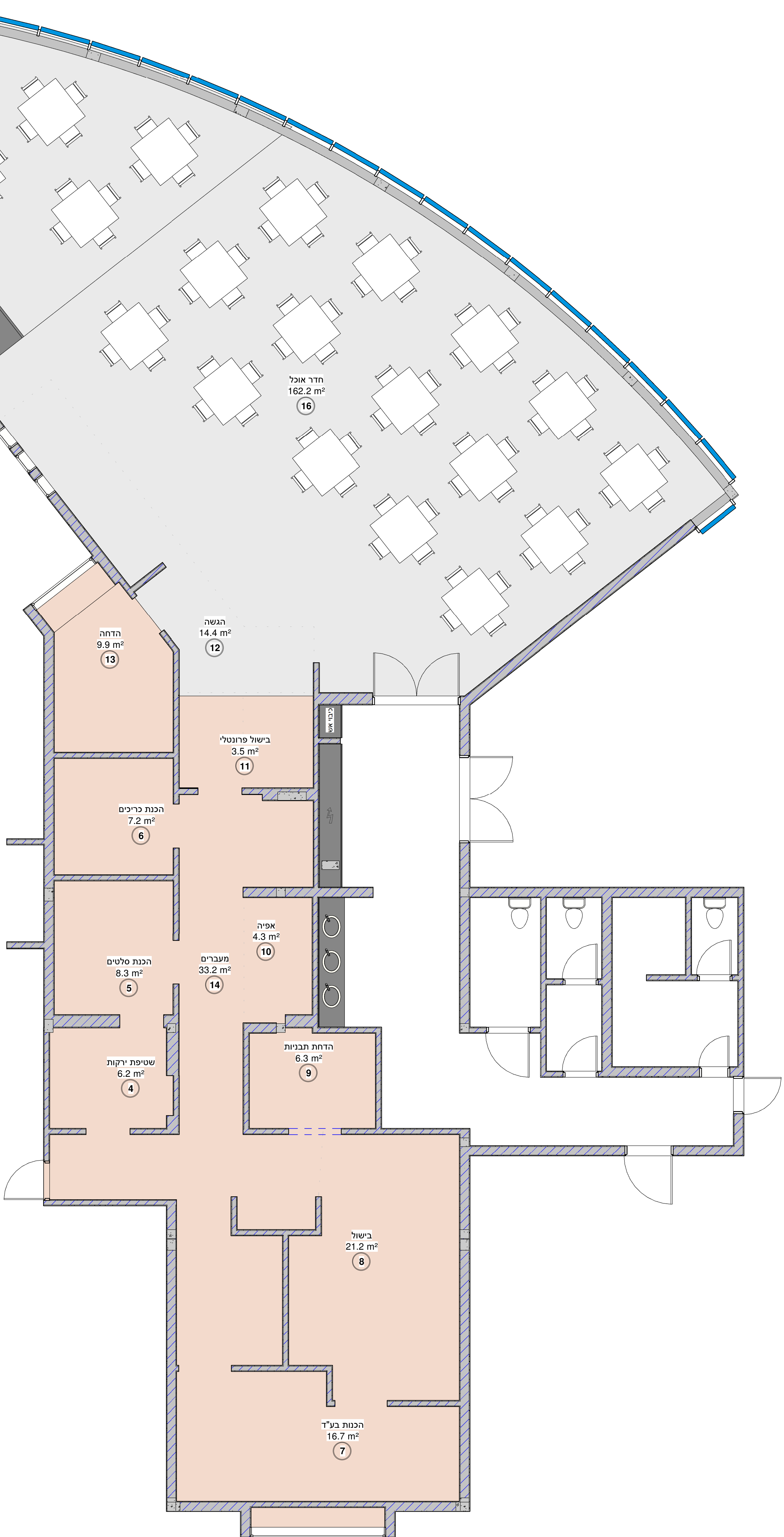
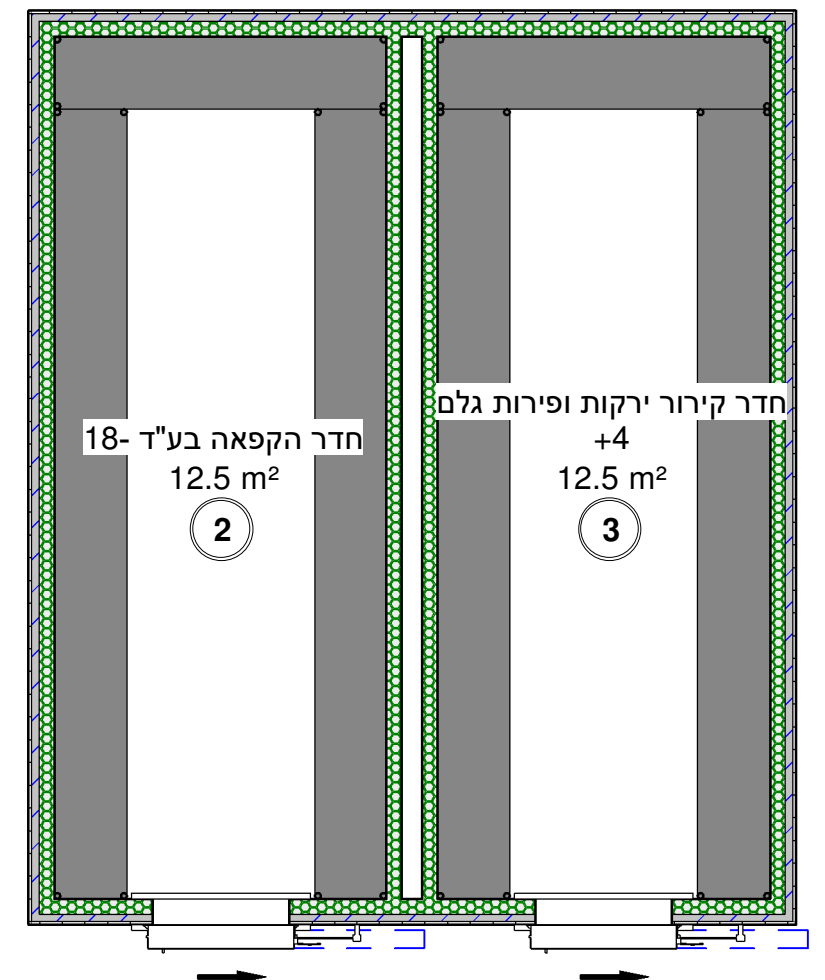
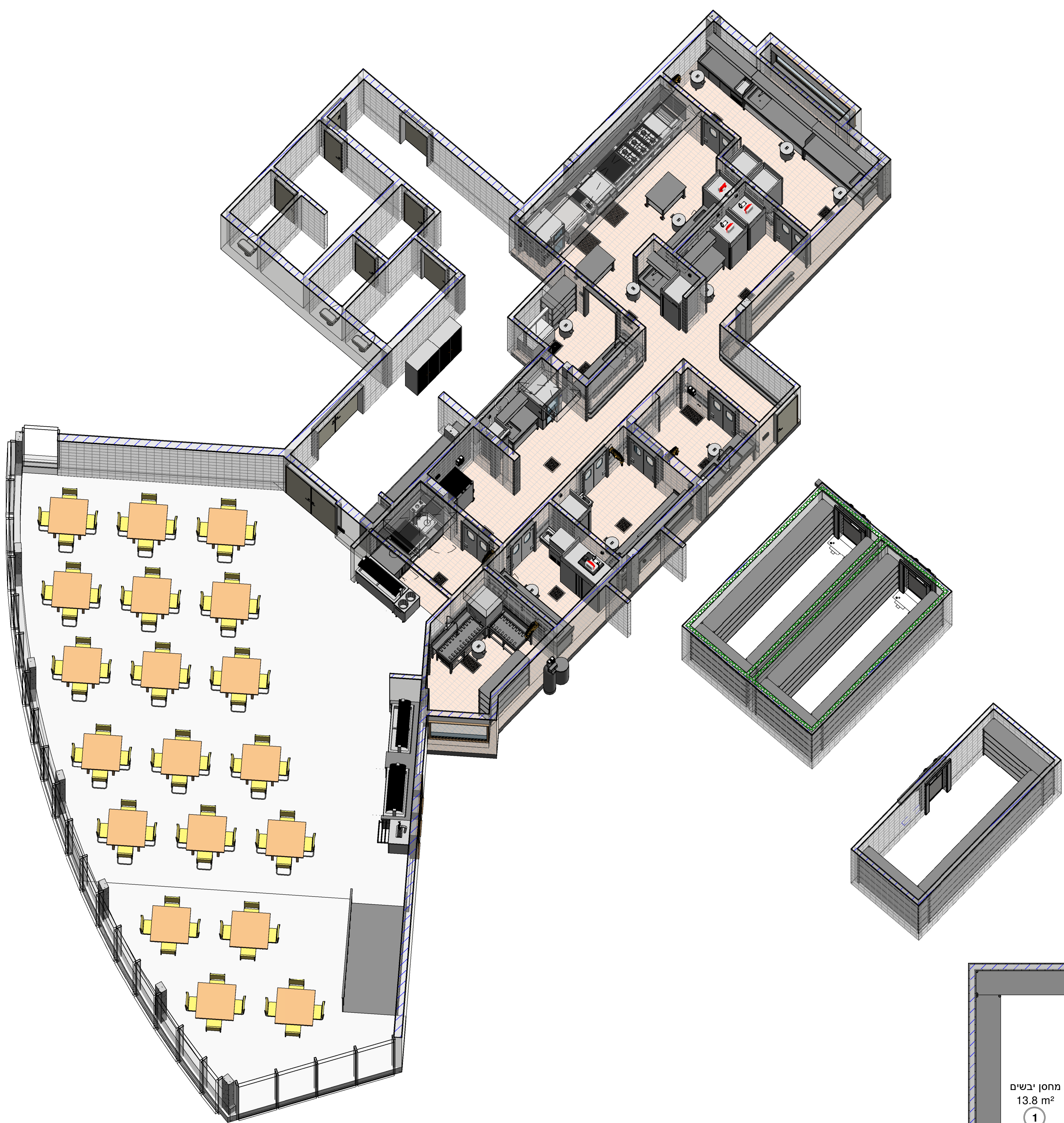
#### Laying mortar

Tiles should be laid on a cementitious adhesive of type C2 (improved adhesive) according to the European Standard EN 12004:2007 + A1:2012, 4.1.

**Very important:** Cementitious adhesives with CE marking indicating NPD (no performance determined) for weather resistance tests / resistance to heat aging tests and frost / defrost resistance tests cannot be used in exterior areas.

#### Uniformity of Tones

Because of the material's rustic character variations of tonality may occur. For this reason we recommend opening various boxes at the same time, if possible from different pallets, to mix the individual tiles so that a uniform variation of tones can be guaranteed.



#### תנאי סף:

- גובה חוקר גרוע של חתום מ-150 ס"מ
- שטח מומלץ 300 מ"ר
- גובה חוקר גרוע של חתום מ-150 ס"מ
- גובה חוקר גרוע של חתום מ-150 ס"מ

#### הנחיות כלליות:

- שטח חוקר גרוע של חתום מ-150 ס"מ
- שטח מומלץ 300 מ"ר
- גובה חוקר גרוע של חתום מ-150 ס"מ
- גובה חוקר גרוע של חתום מ-150 ס"מ

#### מיזוג אוויר, החלפות אוויר ומנדפים:

- שטח חוקר גרוע של חתום מ-150 ס"מ
- שטח מומלץ 300 מ"ר
- גובה חוקר גרוע של חתום מ-150 ס"מ
- גובה חוקר גרוע של חתום מ-150 ס"מ

#### התקנת חשמל:

- שטח חוקר גרוע של חתום מ-150 ס"מ
- שטח מומלץ 300 מ"ר
- גובה חוקר גרוע של חתום מ-150 ס"מ
- גובה חוקר גרוע של חתום מ-150 ס"מ

#### התקנת מים:

- שטח חוקר גרוע של חתום מ-150 ס"מ
- שטח מומלץ 300 מ"ר
- גובה חוקר גרוע של חתום מ-150 ס"מ
- גובה חוקר גרוע של חתום מ-150 ס"מ

#### התקנת גז:

- שטח חוקר גרוע של חתום מ-150 ס"מ
- שטח מומלץ 300 מ"ר
- גובה חוקר גרוע של חתום מ-150 ס"מ
- גובה חוקר גרוע של חתום מ-150 ס"מ

#### התקנת חשמל:

- שטח חוקר גרוע של חתום מ-150 ס"מ
- שטח מומלץ 300 מ"ר
- גובה חוקר גרוע של חתום מ-150 ס"מ
- גובה חוקר גרוע של חתום מ-150 ס"מ

#### התקנת מים:

- שטח חוקר גרוע של חתום מ-150 ס"מ
- שטח מומלץ 300 מ"ר
- גובה חוקר גרוע של חתום מ-150 ס"מ
- גובה חוקר גרוע של חתום מ-150 ס"מ

#### התקנת גז:

- שטח חוקר גרוע של חתום מ-150 ס"מ
- שטח מומלץ 300 מ"ר
- גובה חוקר גרוע של חתום מ-150 ס"מ
- גובה חוקר גרוע של חתום מ-150 ס"מ

#### התקנת חשמל:

- שטח חוקר גרוע של חתום מ-150 ס"מ
- שטח מומלץ 300 מ"ר
- גובה חוקר גרוע של חתום מ-150 ס"מ
- גובה חוקר גרוע של חתום מ-150 ס"מ

#### התקנת מים:

- שטח חוקר גרוע של חתום מ-150 ס"מ
- שטח מומלץ 300 מ"ר
- גובה חוקר גרוע של חתום מ-150 ס"מ
- גובה חוקר גרוע של חתום מ-150 ס"מ

#### התקנת גז:

- שטח חוקר גרוע של חתום מ-150 ס"מ
- שטח מומלץ 300 מ"ר
- גובה חוקר גרוע של חתום מ-150 ס"מ
- גובה חוקר גרוע של חתום מ-150 ס"מ

#### התקנת חשמל:

- שטח חוקר גרוע של חתום מ-150 ס"מ
- שטח מומלץ 300 מ"ר
- גובה חוקר גרוע של חתום מ-150 ס"מ
- גובה חוקר גרוע של חתום מ-150 ס"מ

#### התקנת מים:

- שטח חוקר גרוע של חתום מ-150 ס"מ
- שטח מומלץ 300 מ"ר
- גובה חוקר גרוע של חתום מ-150 ס"מ
- גובה חוקר גרוע של חתום מ-150 ס"מ

תוכנית  
ק"מ 1 : 50

קניון כפר עזה  
ד.ב. תוגב - 8514200  
www.or-ar.com

קניון כפר עזה  
ד.ב. תוגב - 8514200  
www.or-ar.com

קניון כפר עזה  
ד.ב. תוגב - 8514200  
www.or-ar.com