

# מפרט טכני וכתב כמויות לציוד המטבח קצא"א, אשקלון נירוסטה וברזים – מהדורה 2

**קצא"א**  
קו צינור אירופה אסיה

**EAPC**  
EUROPE ASIA PIPELINE CO

3	הסבר לספקים
3	מהות ההתקשרות
10	מפרט טכני כללי והנחיות כלליות
11	תוכנית
13	כתב כמויות
15	מפרט טכני נירוסטה
39	מפרט טכני ברזים

## לכבוד: ספק ציוד

### הנדון: הזמנה להציע הצעות במכרז/כתב כמויות/מפרט קצא"א

#### להלן הנחיות למילוי:

1. אנא מלא מחיר לכל פריט בנפרד.
2. פרט ממנו הוא נרכש או היכן מיוצר.
3. אם המוצר אינו תואם את המפרט, יש לציין זאת במפורש.
4. יש למלא פרטים לגבי משך האחריות ומה היא כוללת.
5. אין לספק או לייצר פריט ללא אישור בכתב מהמזמין, המתכנן או היועץ הרלוונטי, על בסיס תכנית עבודה ומפרטים.
6. יש למלא זמן אספקה מינימאלי.

#### מסמכי המכרז כוללים:

- א. חוברת מפרט טכני וכתב כמויות.
- ב. תכניות מערך – PDF ק.ג.מ 1:50
- ג. רשימת כתב כמויות, קובץ EXCEL

#### פרטי התקשרות:

שאלות בנוגע למכרז, ניתן להעביר במייל אל אבי לופו יועץ מטבחים, "אור"

[avi@or-ar.com](mailto:avi@or-ar.com)

**התמונות במפרט הינן להמחשה בלבד- הן אינן מחליפות מדידה במקום**

**המבצע אחראי לבדיקת התוכניות והתאמתן בשטח**

**על המבצע לבקר את כל המידות ועל כל טעות או אי התאמה עליו להודיע למתכנן,**

**אין לסטות מעקרונות תכנון הפריט**

## כללי

א. ההצעות המתבקשות על ידי המזמין הן עבור אספקה, התקנה ותחזוקה של ציוד המטבח בקצ"א, אשקלון (להלן – "השירותים" או "העבודות").

ב. הציוד המסופק ישרת את מערכת המזון של קצ"א.

## השירותים במרכז יכללו:

1. אספקת הציוד על פי מפורט במפרט הטכני המצורף
  2. התקנת הציוד על פי התכנון שהוכן מראש לצורך כך ואשר מצורף בקובץ נפרד.
  3. הדרכת עובדי המתקן, באופן תפעול הציוד.
  4. מתן שירותי תחזוקה לציוד המטבח במסגרת תקופת האחריות ל-**36** חודשים לפחות, מיום אישור נציג המתקן על סיום התקנת הציוד לשביעות רצונו של המזמין.
- יובהר כי השירותים יכללו את האספקה, ההתקנה והתחזוקה של כלל הפריטים הנלווים לפריטי הציוד.

## אספקת הציוד (1)

א. אספקת הציוד על ידי הזוכה, תארך לא יותר מ-80 ימים מיום שליחת הזמנת הרכש לזוכה (מועד סופי ייקבע בזמן חתימת החוזה).

ב. עם חתימת הסכם ההתקשרות יוזמן הזוכה למתקן לוודא שיטת ומתכונת התקנת הציוד המוזמן, בהתאם לתכנית.

## התקנת הציוד (2)

א. כל ציוד ואביזר אשר בדעת הזוכה להשתמש בו לביצוע העבודות, טעון אישור נציג המזמין או מי מטעמו לפני תחילת העבודה.

ב. המזמין רשאי להורות לזוכה לפרק כל ציוד אשר לא יאושר על ידו באופן מיידי.

ג. כל החומרים, האביזרים והמערכות אשר יסופקו על ידי הזוכה יתאימו לדרישות ויאושרו ע"י המזמין.

ד. כל תיקון, שירות, החלפת ציוד ופעילות כלשהי, שתיעשה על ידי הזוכה במסגרת עבודתו השוטפת, ירשמו ביומן השירות אשר ינוהל ע"י נציג המזמין.

- ה. הזוכה יחזיק ברשותו מלאי מתאים של חלקי חילוף ואמצעים אחרים הדרושים לו על מנת לטפל מידית בכל תקלה שעלולה להתרחש בציוד אשר יסופק על ידו, וזאת למשך 36 חודשים לפחות לאחר "גמר העבודה".
- ו. יצוין כי ביצוע התקנת הציוד יידרש לתיאום מראש עם נציג המתקן.
- ז. כל ציוד שיסופק במסגרת מכרז זה יסומן במדבקה, במדבקה זו יופיעו הנתונים הבאים:
- (1) תאריך האספקה – מועד תחילת תקופת האחראיות.
  - (2) מספר הטלפון של מרכז השירות של הזוכה.
  - (3) מספר מזהה ייחודי- מספר סידורי, המזהה את הציוד במאגרי המידע של הזוכה.
- ח. הציוד יותקן באתרים פעילים ומאוכלסים של המזמין, ועל הזוכה להביא בחשבון את כל ההשלכות והעובדות הנובעות מכך. הזוכה ידאג לכך שכל העבודות יבוצעו על ידו באופן שלא יפריע בדרך כלשהי לעבודה התקינה של עובדי המזמין ובאתריו האחרים.
- ט. הזוכה יקפיד גם על שמירת ניקיון, מניעת הפרעות לפעילויות המזמין מכל סוג שהוא, הגבלות ביטחוניות מיוחדות וכו'.
- י. הזוכה לא יהיה רשאי לעשות שימוש בשטחים מחוץ לתחום שנמסר לזוכה לשם ביצוע עבודתו ולשם התארגנות.
- יא. לנציג המזמין זכות להורות לזוכה להרחיק כל עובד אשר לדעתו מפר את התנאים הנ"ל ולא תהיה לזוכה זכות לערער על כך.
- יב. על הזוכה להביא בחשבון את תנאי הסביבה ורגישותה של אוכלוסיית המזמין להפרעות שעשויות לנבוע מביצוע העבודה לרבות קיום פעילויות ו/או אירועים מיוחדים העלולים לגרום להפסקת העבודות ואת כל המגבלות העשויות לחול על הזוכה מתוך כך. בכל מקרה על הזוכה לנהוג בנדון זה לפי דרישות נציג המזמין אשר החלטותיו תהיינה סופיות ומכריעות.
- יג. בין היתר, כל הכנסה של חומרים וציוד לאתר המזמין תתבצע בימים ובשעות מתואמים מוגבלים ומוגדרים מראש, וטעונה בידוק בטחוני של החומרים והציוד. המזמין שומר על זכותו למנוע ולהגביל הכנסת ציוד וחומרים לאתר המזמין ללא צורך במתן הנמקה, ולזוכה לא תהא כל טענה, תביעה או דרישה בקשר לכך.
- יד. במידה וקיימות באתר תשתיות חשמל/תקשורת/מחשוב פעילות, הן תפורקנה, כולן או חלקן, בהתאם להחלטת המזמין רק לאחר הפעלת המערכות החדשות. על הזוכה לתת תשומת לב מיוחדת לנושא זה. במידה ובמהלך העבודה יפגע הזוכה במערכות אלה, באחריותו לתקן ולהפעיל מידית את המערכות שבהן קיימות תקלות, וזאת ללא תשלום כלשהו.

## בדיקות קבלה

עם סיום התקנת הציוד והפעלתו על ידי הזוכה, תערכנה בדיקות קבלה לציוד על ידי נציג המזמין, על מנת לוודא תקינותו והתאמתו לדרישות המפרט כדלקמן:

### **בדיקות חזותיות:**

- א. טיב ההתקנות המכאניות של הציוד.
- ב. שלימות הרכיבים שסופקו.
- ג. טיב המחברים, הכבלים והחיווט.
- ד. טיב סימון ושילוט הרכיבים וקצוות הכבלים.

### **בדיקות טכנולוגיות/ עמידה במפרטים:**

- א. דרישות מכאניות כלליות.
- ב. דרישות חשמליות ואלקטרוניות כלליות.
- ג. בדיקת תאימות הציוד למפרט הטכני.
- ד. הפעלת הציוד.

## **הדרכה** (3)

- א. באחריות הזוכה ביצוע הדרכות לעובדי המזמין אודות אופן תפעול ותחזוקת המערכת, עם סיום העבודות.
- ב. ההדרכה תבוצע במקום שיקבע על ידי המזמין, ובמועד שיתואם עם הזוכה. למזמין שמורה הזכות לשנות את התוכנית ואת תוכן ההדרכה.

### **ג. ההדרכה תכלול, בין השאר, את הנושאים הבאים:**

- (1) תיאור הציוד והסבר כללי על אופן תפקודה.
- (2) הפעלת הציוד, כולל הדגמה.
- (3) איתור תקלות.
- (4) תפעול התיעוד ואופן השימוש בו, כולל עדכונים של התיעוד.
- (5) בתחילת ההדרכה תינתן למודרכים חוברת מודפסת הכוללת את נושאי ההדרכה המועברת, אשר תלווה את ההדרכה הפרונטאלית.
- (6) העלות לביצוע ההדרכה כלולה במחירי היחידה. לא תשולם כל תוספת עבור ההדרכה.
- (7) שעות ההדרכה הנ"ל הן נטו באתר המזמין, והמזמין לא יחויב בגינן בנפרד, וכן לא יחויב בגין הוצאות זמן נסיעה לאתר.

## גמר עבודה

הזוכה יסייע במהלך תקופת ההתקנה וההפעלה של הציוד ( להלן: "תקופת ההרצה" ) במשך שלושת החודשים הראשונים לאחר אישור בדיקות הקבלה, בהתאם להנחיות המזמין, לכל הגורמים המפעילים או קשורים להפעלת הציוד בהתאם לבקשתם.

## לקראת בדיקות הקבלה על הזוכה טיוטה של ספר המתקן הכולל:

- א. תאור טכני מפורט של מתקני המזמין ומוקד הבקרה והסבר פעולתם – בעברית.
- ב. מערכת תוכניות "עדות" (AS MADE) מעודכנות, הן על גבי מדיה מגנטית והן בהעתקות. התוכניות ישורטטו בתוכנת אוטוקאד גרסה עדכנית או עפ"י הנחיית יחידת הפיקוח.
- ג. תכנית הרכבה של הציוד.
- ד. ספרי היצרנים המקוריים של הציוד המסופק.
- ה. הוראות אחזקה המיועדות לאפשר לאנשי המזמין כולל החלפת יחידות פגומות.
- ו. מפרט לשרות/אחזקה מונעת, כולל רשימת חלפים מומלצים.
- ז. הזוכה יבצע תיקונים, שינויים ותוספות בספר המיתקן לפי דרישות המזמין.
- ח. לאחר ביצוע התיקונים יספק הזוכה 3 עותקים של ספר המיתקן לרבות בקובץ מגנטי. מודגש כי לא תשולם תמורה נוספת עבור כך.
- ט. בסיום תקופת ההרצה ולאחר קבלת התייעוד המתאים בגרסתו המאושרת יקבל הזוכה אישור בכתב על "גמר עבודה".

## 4) שרות ותחזוקה לאחר שלב ההקמה

### הזוכה יספק שרות ותחזוקה לכלל המערכת בהתאם לתהליך המפורט להלן:

- (1) **תקופת האחריות –** תקופה זאת תהא למשך **36** חודשים מיום אישור נציג המזמין אודות גמר עבודה.
- (2) **אחריות מלאה –** אחריות כוללת על רכישה, התקנה, הגדרה, והפעלה של הציוד בהתאם ל- SLA המוגדר בהמשך.
- (3) כל הציוד, החלקים, המכשירים, והחומרים אשר יסופקו על ידי הזוכה יהיו חדשים ומבוססים על הטכניקות החדשות ביותר. בתקופת האחריות יבצע הזוכה את השרות למערכת ויספק את כל החלפים, רכיבים, התוכנות לרבות תוכנות צד שלישי וכל ציוד העזר הנדרש ועלותם תהיה כלולה במחירה.

#### (4) מקום מתן השירות:

- א. השירות יבוצע במתקן.
- ב. יחד עם זאת, רשאי המזמין לאשר מראש ובכתב להוציא הציוד מאתרי המזמין לצורך קבלת השירותים בתקופת ההתקשרות.
- ג. במקרה זה, עלות הובלת הציוד, אחסנתו וביטוחו הינה על חשבון הזוכה.

#### (5) אחריות על ניהול שירות ותחזוקה – אחריות כוללת על ניהול שירות ואחריות.

במקרה זה על הזוכה לספק מענה בהיבט של תחזוקה שוטפת שמירה על מלאי חלקים במקרה של תקלה משביתה, תיעוד וכו'. הזוכה יהיה אחראי לפעולתם התקינה של כלל המערכות המותקנות על ידו.

#### (6) השירות חל על המערכות והציוד הנלווה המסופק (ציוד הנירוסטה)

(7) הזוכה יהיה אחראי לכל פעולה, או נזק, שיגרם לציוד או מידע, כתוצאה מטיפול של טכנאי או כל נציג אחר מטעם הזוכה.

#### (8) בתקופת האחריות יתקן הזוכה על חשבון כל ליקוי ו/או פגם ו/או

קלקול, אשר יתגלה בפעולת הציוד. בתקופת האחריות כל עלויות התיקונים יחולו על הזוכה. מודגש כי כל פגם או קלקול שלא נגרמו כתוצאה מנזק של אחרים יתוקנו במסגרת האחריות. במשך תקופת האחריות בכל מקרה של תקלה הדורשת החלפת רכיב, יחליף הזוכה את החלקים התקולים בחלקים המקוריים שסופקו עם הציוד בתחילה.

(9) הזוכה יחזיק ברשותו מלאי של חלקי חילוף, יחידות רזרביות, חומרי התקנה ואמצעים אחרים הדרושים לו על מנת לטפל מידית בכל תקלה שעלולה לקרות במערכות אשר מתוחזקות על ידו, למשך תקופת האחריות לפחות ובמהלך התקופה שמעבר לתקופת האחריות, אם יידרש לכך.

אמצעי אחסון נתונים שהתגלתה בו תקלה יתוקן באתר המזמין. על הזוכה להביא עמו את הציוד הדרוש על מנת לתקן את אמצעי אחסון הנתונים באתר המזמין.

#### (10) רמות שירות וזמני תגובה:

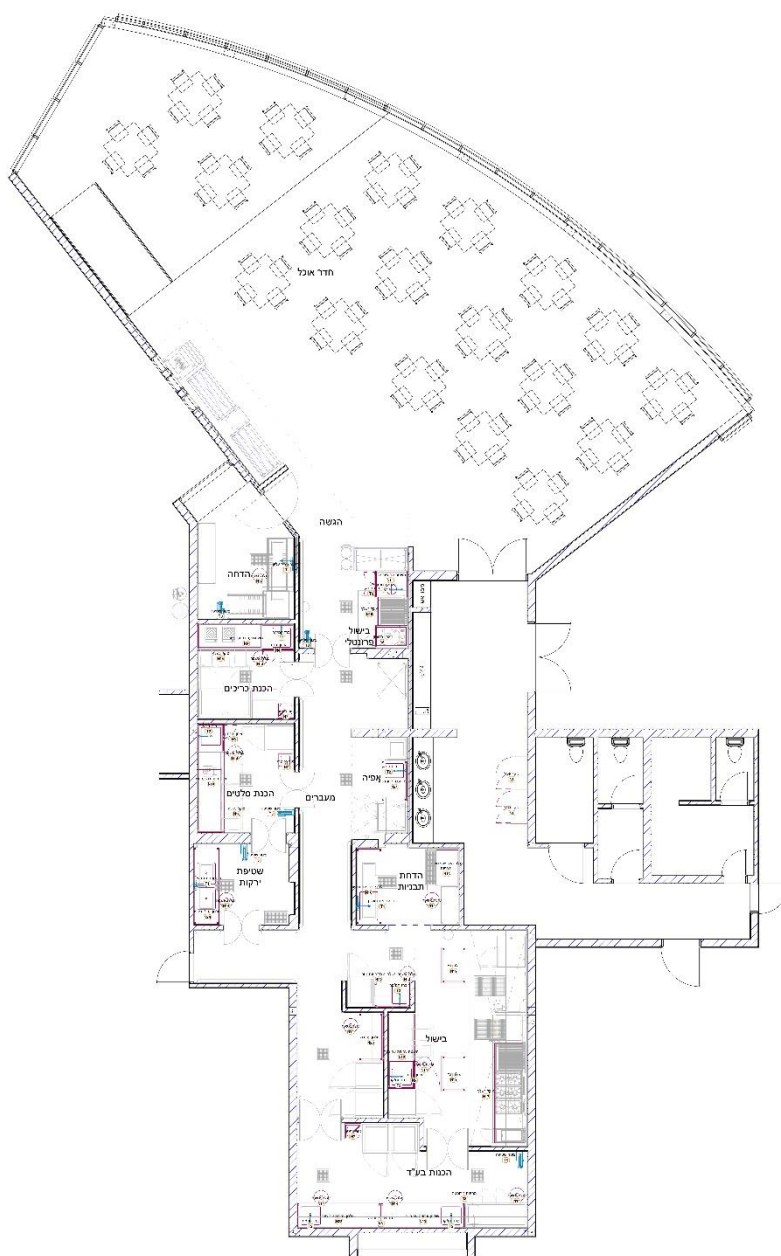
- א. הזוכה יספק שירותי תחזוקה לציוד בהתאם למפורט בפרק זה ולנדרש ע"י המזמין. הזוכה יפעל ברציפות לפתרון התקלה לשביעות רצונו המלאה של המזמין.
- ב. הזוכה יעמיד לרשות המזמין מס' טלפון אליו ניתן להתקשר בכדי לדווח על תקלות.
- ג. הזוכה יידרש לספק מוקד שירות אשר בו עובד לפחות מוקדן אחד. המוקד ייתן מענה אנושי בימים א'-ה' בין השעות 08:00-17:00; ובימי ו' וערב חג בין השעות 08:00-13:00.

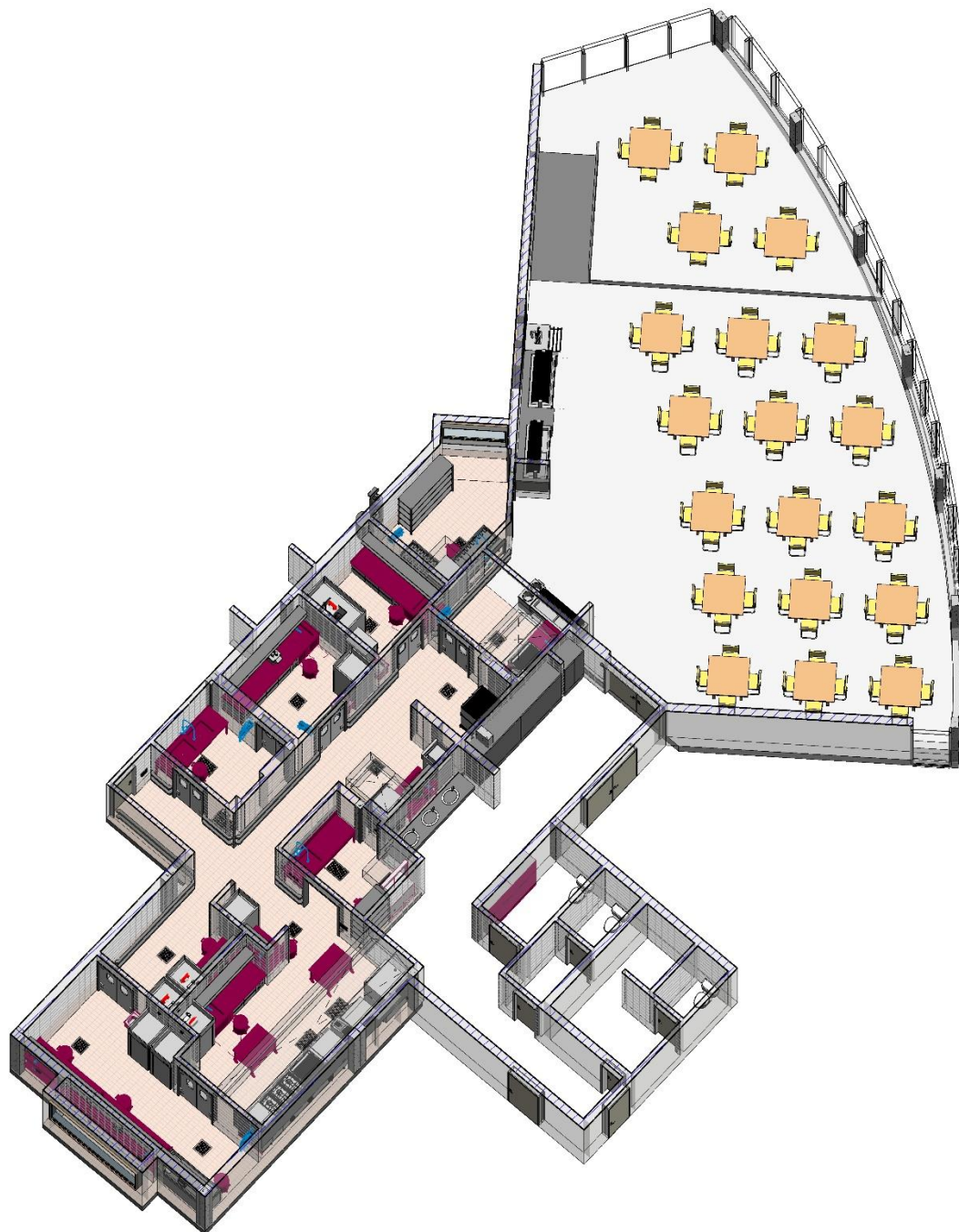


- ד. זמן ההמתנה המקסימאלי למענה טלפוני לא יעלה על חמש דקות.
- ה. הזוכה יידרש לעמוד בזמני התגובה הבאים לקריאות שירות:
- (a) **לתקלה חמורה** – במידה והתקבלה קריאת שירות עד לשעה 10:00 בבוקר יגיע הטכנאי באותו יום עד השעה 16:00. אם התקבלה קריאת השירות לאחר 10:00 בבוקר יגיע הטכנאי למחרת עד השעה 12:00 בצהריים.
- (b) **לתקלה רגילה** – במידה והתקבלה קריאת שירות עד לשעה 10:00 בבוקר יגיע הטכנאי עד לשעה 12:00 בצהריים למחרת, אם התקבלה קריאת השירות לאחר השעה 10:00 בבוקר, יגיע הטכנאי יומיים מיום פתיחת הקריאה עד לשעה 12:00 בצהריים.
- ו. ניתן יהיה לשגר הודעה בפקס / בדוא"ל על תקלה רגילה לאחר שעות העבודה המקובלות. הודעה שתישלח לפקס / בדוא"ל כמוה כהודעה אשר נמסרה לזוכה בבוקרו של יום העבודה הבא לפני השעה 10:00.
- ז. **ציוד חלופי:**
1. במקרה של תקלה שתיקונה לא יסתיים תוך 48 שעות מרגע פתיחת הקריאה, יסופק ציוד חלופי ללא עלות נוספת.
  2. במקרה של תקלה שתיקונה לא יסתיים תוך 15 ימי עבודה יוחלף הציוד, ללא עלות נוספת, באופן קבוע, בציוד חלופי שתאריך ייצורו אינו קודם ביותר משלושים ימי עסקים לתאריך הייצור של הציוד המוחלף.
  3. רמת הציוד החלופי חייבת להיות שווה, או גבוהה מרמת הציוד המוחלף / הפגום.
  4. הציוד החלופי חייב להיות בגיל דומה (או חדש יותר) לציוד שמוחלף.
  5. על הזוכה לקבל את אישור המזמין להצבת הציוד החלופי מראש ובכתב.
- ח. **מקרים חריגים**
- בציוד שאירעו בו שלוש תקלות מאותו סוג בתוך 120 יום רצופים, יערוך הזוכה לגביו בדיקה יסודית, ובהתאם להחלטת המזמין יחליף הזוכה את הציוד הפגום (על פי קביעת המזמין) בציוד חלופי חדש. החלפה תעשה בתיאום עם המזמין ללא תשלום ו/או תמורה כלשהי מן המזמין.
- תקלה שהייתה באחריות הזוכה ואשר גרמה לאבדן מידע במערכות המזמין תגרור פיצוי בהתאם למפורט להלן בסעיף פיצויים מוסכמים.

## מפרט טכני כללי והנחיות כלליות

1. יש לייצר את פריטים לפי תקן L 304 מפלב"מ 304 בעובי 1.5 מ"מ, אלא אם צוין אחרת.
2. סיומת פלב"מ בליטוש מספר 4 חד כיווני.
3. בתום הייצור, יש להשחז, להסיר גרדים, ללטש ולהלבין את הריתוכים.
4. רגלי הצידוד יהיו מצינורות בני דופן של 1.5 מ"מ 1.5", יש לאפשר את פילוס הרגלים.
5. יש לבצע חיזוקים נסתרים לכל משטחי העבודה.
6. הקבלן\ספק הצידוד, יאמת בשטח את המידות של הקבועות לפני תחילת העבודה.
7. הקבלן\ספק הצידוד, יגיש תכניות עבודה לאישור המתכנן לפני תחילת הייצור.
8. באחריות הקבלן\ספק הצידוד לוודא יכולת הכנסת הצידוד למקומו.
9. תעלות יבוצעו לאחר הריצוף בלבד.
10. יש למלא הגנות על קיר בדייס בטון לאחר ההתקנה, ולפני חיפויי קירות סופי.
11. לכל הכיורים מוצא במרכז.
12. לכל כיור יש להתקין ברז כדורי, עם ידית הארכה לתפעול וצינור נפילה עשויי פלב"מ.
13. יש להשאיר מקום לברז, בשולחנות עם כיורים.
14. הברזים אינם חלק מכתב כמויות זה, ואינם מופיעים במפרט הטכני, מלבד ברזי שטיפה.
15. המחיר כולל: אישור תכנית לביצוע, ייצור, הובלה, התקנה, הדרכה, 36 חודשי אחריות מיום המסירה ללקוח.
16. **עבור כל הצידוד, יש לבצע חיבור מערכת הפעלה ללוח הכולל פיקוד שבת, באישור מכון צומת.**
17. לפני הזמנת הצידוד, הספק יספק למתכנן תכנית טכנית כולל מידות ורשימת אביזרים לאישור.
18. על הספק לדאוג להתקנת הצידוד באתר, לפלסו ולהעמידו במקומו בהתאם לתוכנית. ההתקנה תכלול אפשרות לחברו למערכות\תשתיות.
19. הספק יעביר הנחיות להכנות הדרושות לחיבורי הצידוד המסופק אל התשתיות.
20. באחריות הספק לבצע הדרכות לעובדים להפעלת הצידוד, ולספק חוברות תחזוקה ורשימת חלקי חילוף לפריטים.





אור תכנון • אבי ורוני לופו מתכנני מטבחים

OR-AR| Avi Lupo & Roni Lupo • Kitchen consuler

avi@or-ar.com 050-6493976 • roni@or-ar.com 054-4494592

Office: 072-2280270 • Kibbutz Kfar-Aza m.d Negev, 8514200

## כתב כמויות

מס' בתוכנית	כמות	תיאור	אורך	עומק	גובה	מחיר ליח'	סה"כ
נירוסטה							
N1	2	ארון לוקר כפול	95	50	216		
N2	1	ארון תחתון 2 דלתות מתחת לכיור	74	90	87		
N3	1	ארון תחתון 2 דלתות מתחת לכיור	79	72	86		
N4	1	ארון תחתון 2 דלתות מתחת לכיור	80	72	86		
N5	1	ארון תחתון 2 דלתות מתחת לכיור	92	72	86		
N6	1	ארון תחתון דלת אחת	60	90	65		
N7	3	כיור סניטרי, הפעלת "ברך" +ברז	45	45	45		
N8	2	מחיצת נירוסטה להפרדה	1	60	40		
N9	1	משטח עבודה עם כיור והגבהה היקפית	270	75	35		
N10	1	משטח עבודה עם כיור והגבהה היקפית	305	75	35		
N11	1	משטח עבודה עם כיור עגול	74	92	14		
N12	1	משטח עבודה עם כיור, הגבהה אחורית וצדדית	210	75	35		
N13	1	מתקן השרייה לתבניות וסירים	100	62	200		
N14	11	עגלת אשפה מתחת לשולחן	40	40	60		
N15	1	צוקל נשלף מנירוסטה	80	65	20		
N16	1	צוקל נשלף מנירוסטה	130	65	10		
N17	2	צוקל נשלף מנירוסטה	178	65	10		
N18	1	צוקל נשלף מנירוסטה	280	85	20		
N19	1	שולחן לשטיפת תבניות	210	70	90		
N20	2	שולחן עבודה נייד	100	70	90		
N21	1	שולחן עבודה עם הגבהה אחורית	135	70	90		
N22	1	שולחן עבודה עם כיור והגבהה אחורית. עם סל סינון מובנה	110	70	90		
N23	1	שולחן עבודה עם כיור, הגבהה אחורית וצדדית. עם סל סינון מובנה	100	70	90		
N24	2	שולחן עבודה עם כיור, הגבהה אחורית וצדדית. עם סל סינון מובנה	235	70	90		
N25	1	שולחן עם 2 כיורים	215	70	90		

מס' בתוכנית	כמות	תיאור	אורך	עומק	גובה	מחיר ליח'	סה"כ
ברזים							
T1	3	ברז עם מתיז עליון	0	0	0		
T2	8	ברז פרח תעשייתי חם קר, פיה ארוכה	0	0	0		
T3	5	מתקן לצינור שטיפה בגלל עשוי נירוסטה	20	10	14		



ייעוץ • תכנון • ליווי וביצוע למערכות מזון בע"מ

## מפרט טכני נירוסטה

---

אור תכנון • אבי ורוני לופו מתכנני מטבחים

OR-AR| Avi Lupo & Roni Lupo • Kitchen consulter

avi@or-ar.com 050-6493976 • roni@or-ar.com 054-4494592

Office: 072-2280270 • Kibbutz Kfar-Aza m.d Negev, 8514200

אזור	מטבח		קצא"א, אשקלון
קטגוריה	פריט	כמות	תיאור
Stainless steel	N1	2	ארון לוקר כפול

<0>	N	1
-----	---	---

גוון לבחירת המזמין. כולל מנעול ו-2 מפתחות לכל דלת.  
 א. קבלן הנירוסטה חייב לקחת מידות בשטח לפני ביצוע העבודה.  
 ב. על הקבלן לשלוח תוכניות מפורטות לאישור המתכנן.  
 ג. כל שינוי יבוצע בתיאום עם המתכנן בלבד.

מידות		
רוחב W	עומק D	H גובה
95	50	216



Drain	Cold Water	Hot Water	Soft Water	Elec/KW	Volts	Gas	Temp	חיוני	שבת
<0>	<0>	<0>	<0>	<0>	<0>	<0>	<0>	<0>	<0>

אור תכנון • אבי ורוני לופו מתכנני מטבחים

OR-AR| Avi Lupo & Roni Lupo • Kitchen consulter

avi@or-ar.com 050-6493976 • roni@or-ar.com 054-4494592

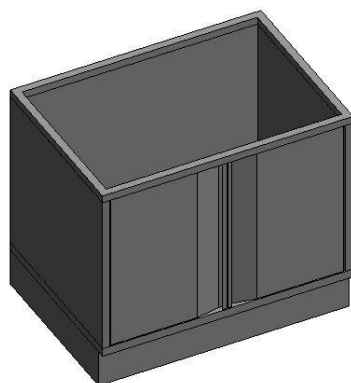
Office: 072-2280270 • Kibbutz Kfar-Aza m.d Negev, 8514200



אזור	חדר אוכל		קצא"א, אשקלון
קטגוריה	פריט	כמות	תיאור
Stainless Steel	N2	1	ארון תחתון 2 דלתות מתחת לכיור

בישול פרונטלי	N	2
---------------	---	---

מידות		
רוחב W	עומק D	גובה H
74	90	87



ארון 2 דלתות פתיחת ציר, כולל מדף אמצעי, להתקנה מתחת למשטח עם כיור.  
 ארון אחסון תחתון עשוי בשלמות מפלב"מ – 304 בעובי של 1.5 מ"מ לפחות, מחוזק לנשיאת 100 ק"ג למטר\אורך.  
 בחלקו התחתון יהיה צוקל אחיד בגובה הפריט הסמוך אליו.  
 יש לאפשר גישה לטיפול בסיפון.  
 אופציה נוספת – ניתן לבצע כיחידה אחת הכוללת משטח עם כיור, לפי המפרט הבא:  
 המשטח יכלול הגבהה אחורית/צידיית 20 ס"מ לפי הצורך כאשר הפריט נושק לקיר, בהתאם להעמדה בתוכנית, עם זזית של 45 מעלות, כולל אף מים היקפי.  
 א. קבלן הנירוסטה חייב לקחת מידות בשטח לפני ביצוע העבודה.  
 ב. על הקבלן לשלוח תוכניות מפורטות לאישור המתכנן.  
 ג. כל שינוי יבוצע בתיאום עם המתכנן בלבד.

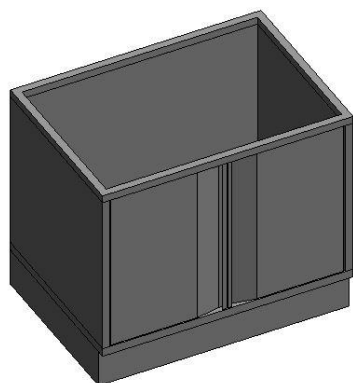
Drain	Cold Water	Hot Water	Soft Water	Elec/KW	Volts	Gas	Temp	חיוני	שבת
<0>	<0>	<0>	<0>	<0>	<0>	<0>	<0>	<0>	<0>

קצא"א, אשקלון	מטבח		אזור
תיאור	כמות	פריט	קטגוריה
	1	N3	Stainless Steel

### ארון תחתון 2 דלתות מתחת לכיור

הכנת סליים	N	3
------------	---	---

מידות		
H גובה	D עומק	W רוחב
86	72	79



ארון 2 דלתות פתיחת ציר, כולל מדף אמצעי, להתקנה מתחת למשטח עם כיור.  
 ארון אחסון תחתון עשוי בשלמות מפל"ב"מ – 304 בעובי של 1.5 מ"מ לפחות, מחוזק לנשיאת 100 ק"ג למטר\אורך.  
 בחלקו התחתון יהיה צוקל אחיד בגובה הפריט הסמוך אליו.  
 יש לאפשר גישה לטיפול בסיפון.  
 אופציה נוספת – ניתן לבצע כיחידה אחת הכוללת משטח עם כיור, לפי המפרט הבא:  
 המשטח יכלול הגבהה אחורית/צידיית 20 ס"מ לפי הצורך כאשר הפריט נושק לקיר, בהתאם להעמדה בתוכנית, עם זזית של 45 מעלות, כולל אף מים היקפי.  
 א. קבלן הנירוסטה חייב לקחת מידות בשטח לפני ביצוע העבודה.  
 ב. על הקבלן לשלוח תוכניות מפורטות לאישור המתכנן.  
 ג. כל שינוי יבוצע בתיאום עם המתכנן בלבד.

Drain	Cold Water	Hot Water	Soft Water	Elec/KW	Volts	Gas	Temp	חיוני	שבת
<0>	<0>	<0>	<0>	<0>	<0>	<0>	<0>	<0>	<0>

אור תכנון • אבי ורוני לופו מתכנני מטבחים

OR-AR| Avi Lupo & Roni Lupo • Kitchen consulter

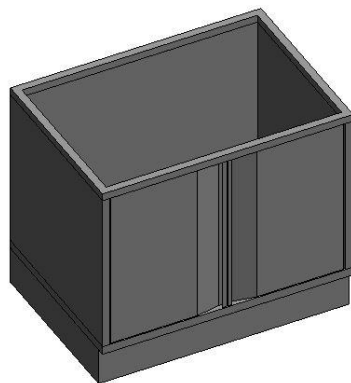
avi@or-ar.com 050-6493976 • roni@or-ar.com 054-4494592

Office: 072-2280270 • Kibbutz Kfar-Aza m.d Negev, 8514200

קצא"א, אשקלון	מטבח		אזור
תיאור	כמות	פריט	קטגוריה
ארון תחתון 2 דלתות מתחת לכיור	1	N4	Stainless Steel

בישול	N	4
-------	---	---

מידות		
H גובה	D עומק	W רוחב
86	72	80



ארון 2 דלתות פתיחת ציר, כולל מדף אמצעי, להתקנה מתחת למשטח עם כיור.  
 ארון אחסון תחתון עשוי בשלמות מפלב"מ – 304 בעובי של 1.5 מ"מ לפחות, מחוזק לנשיאת 100 ק"ג למטר\אורך.  
 בחלקו התחתון יהיה צוקל אחיד בגובה הפריט הסמוך אליו.  
 יש לאפשר גישה לטיפול בסיפון.  
 אופציה נוספת – ניתן לבצע כיחידה אחת הכוללת משטח עם כיור, לפי המפרט הבא:  
 המשטח יכלול הגבהה אחורית/צידיית 20 ס"מ לפי הצורך כאשר הפריט נושק לקיר, בהתאם להעמדה בתוכנית, עם זזית של 45 מעלות, כולל אף מים היקפי.  
 א. קבלן הנירוסטה חייב לקחת מידות בשטח לפני ביצוע העבודה.  
 ב. על הקבלן לשלוח תוכניות מפורטות לאישור המתכנן.  
 ג. כל שינוי יבוצע בתיאום עם המתכנן בלבד.

Drain	Cold Water	Hot Water	Soft Water	Elec/KW	Volts	Gas	Temp	חיוני	שבת
<0>	<0>	<0>	<0>	<0>	<0>	<0>	<0>	<0>	<0>

אור תכנון • אבי ורוני לופו מתכנני מטבחים

OR-AR| Avi Lupo & Roni Lupo • Kitchen consulter

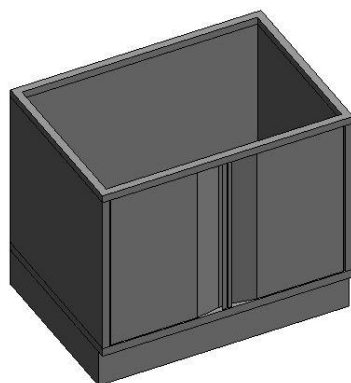
avi@or-ar.com 050-6493976 • roni@or-ar.com 054-4494592

Office: 072-2280270 • Kibbutz Kfar-Aza m.d Negev, 8514200

אזור	חדר אוכל		קצא"א, אשקלון
קטגוריה	פריט	כמות	תיאור
Stainless Steel	N5	1	ארון תחתון 2 דלתות מתחת לכיור

הכנת כריכים	N	5
-------------	---	---

מידות		
רוחב W	עומק D	גובה H
92	72	86



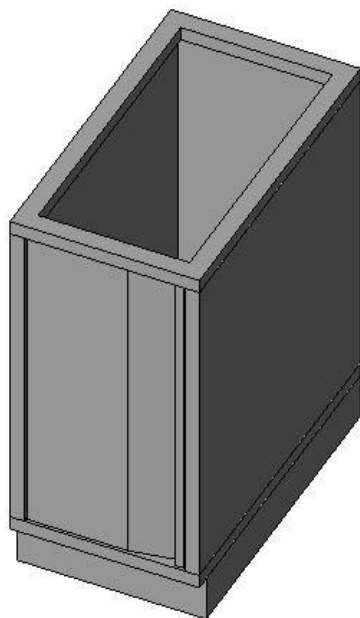
ארון 2 דלתות פתיחת ציר, כולל מדף אמצעי, להתקנה מתחת למשטח עם כיור.  
 ארון אחסון תחתון עשוי בשלמות מפלב"מ – 304 בעובי של 1.5 מ"מ לפחות, מחוזק לנשיאת 100 ק"ג למטר\אורך.  
 בחלקו התחתון יהיה צוקל אחיד בגובה הפריט הסמוך אליו.  
 יש לאפשר גישה לטיפול בסיפון.  
 אופציה נוספת – ניתן לבצע כיחידה אחת הכוללת משטח עם כיור, לפי המפרט הבא:  
 המשטח יכלול הגבהה אחורית/צידיית 20 ס"מ לפי הצורך כאשר הפריט נושק לקיר, בהתאם להעמדה בתוכנית, עם זזית של 45 מעלות, כולל אף מים היקפי.  
 א. קבלן הנירוסטה חייב לקחת מידות בשטח לפני ביצוע העבודה.  
 ב. על הקבלן לשלוח תוכניות מפורטות לאישור המתכנן.  
 ג. כל שינוי יבוצע בתיאום עם המתכנן בלבד.

Drain	Cold Water	Hot Water	Soft Water	Elec/KW	Volts	Gas	Temp	חיוני	שבת
<0>	<0>	<0>	<0>	<0>	<0>	<0>	<0>	<0>	<0>

קצא"א, אשקלון	מטבח	אזור
תיאור	כמות	פריט
1	N6	Stainless Steel
ארון תחתון דלת אחת		

6	N	בישול פרונטלי
---	---	---------------

מידות		
H גובה	D עומק	W רוחב
65	90	60



ארון דלת אחת פתיחת ציר, להתקנה מתחת למשטח עם כיור. ארון אחסון תחתון עשוי בשלמות מפלב"מ – 304 בעובי של 1.5 מ"מ לפחות, מחוזק לנשיאת 100 ק"ג למטר\אורך. ללא מדף. בחלקו התחתון יהיה צוקל אחיד בגובה הפריט הסמוך אליו. יש לאפשר גישה לטיפול בסיפון. אופציה נוספת – ניתן לבצע כיחידה אחת הכוללת משטח עם כיור, לפי המפרט הבא: המשטח יכלול הגבהה אחורית/צידית 20 ס"מ לפי הצורך כאשר הפריט נושק לקיר בהתאם להעמדה בתוכנית, עם זווית של 45 מעלות, כולל אף מים היקפי. א. קבלן הנירוסטה חייב לקחת מידות בשטח לפני ביצוע העבודה. ב. על הקבלן לשלוח תוכניות מפורטות לאישור המתכנן. ג. כל שינוי יבוצע בתיאום עם המתכנן בלבד.

Drain	Cold Water	Hot Water	Soft Water	Elec/KW	Volts	Gas	Temp	חיוני	שבת
<0>	<0>	<0>	<0>	<0>	<0>	<0>	<0>	<0>	<0>

אור תכנון • אבי ורוני לופו מתכנני מטבחים

OR-AR| Avi Lupo & Roni Lupo • Kitchen consulter

avi@or-ar.com 050-6493976 • roni@or-ar.com 054-4494592

Office: 072-2280270 • Kibbutz Kfar-Aza m.d Negev, 8514200

קצא"א, אשקלון	מטבח		אזור
תיאור	כמות	פריט	קטגוריה
כיור סניטרי, הפעלת "ברך" + ברז	3	N7	Stainless Steel

<0>	N	7
-----	---	---

מידות		
H גובה	D עומק	W רוחב
45	45	45



כיור לנטיילת ידיים, הפעלת "ברך", עשוי פלב"ם 304 בשלמותו. כולל גב אחורי עשוי נירוסטה, פלב"ם 304. לידו יותקן דיספנסר קצף לשטיפת ידיים וכולל סינור להסרת הצנרת, אך עם אפשרות לפירוק לטובת תחזוקה שוטפת. המתקן כולל ברז. המתקן בשלמותו יחובר לקיר בגובה +90 ס"מ מהרצפה. א. קבלן הנירוסטה חייב לקחת מידות בשטח לפני ביצוע העבודה. ב. על הקבלן לשלוח תוכניות מפורטות לאישור המתכנן ג. כל שינוי יבוצע בתיאום עם המתכנן בלבד.

Drain	Cold Water	Hot Water	Soft Water	Elec/KW	Volts	Gas	Temp	חיוני	שבת
2"	3/4"	3/4"	<0>	<0>	<0>	<0>	<0>	<0>	<0>

אור תכנון • אבי ורוני לופו מתכנני מטבחים

OR-AR| Avi Lupo & Roni Lupo • Kitchen consulter

avi@or-ar.com 050-6493976 • roni@or-ar.com 054-4494592

Office: 072-2280270 • Kibbutz Kfar-Aza m.d Negev, 8514200

אזור	מטבח		קצא"א, אשקלון
קטגוריה	פריט	כמות	תיאור
Stainless Steel	N8	2	מחיצת נירוסטה להפרדה

הכנות בע"ד	N	8
------------	---	---

מידות		
רוחב W	עומק D	גובה H
1	60	40

מחיצת נירוסטה 304, להפרדה בין משטחי העבודה.  
א. קבלן הנירוסטה חייב לקחת מידות בשטח לפני ביצוע העבודה.  
ב. על הקבלן לשלוח תוכניות מפורטות לאישור המתכנן  
ג. כל שינוי יבוצע בתיאום עם המתכנן בלבד.



Drain	Cold Water	Hot Water	Soft Water	Elec/KW	Volts	Gas	Temp	חיוני	שבת
<0>	<0>	<0>	<0>	<0>	<0>	<0>	<0>	<0>	<0>

אור תכנון • אבי ורוני לופו מתכנני מטבחים

OR-AR| Avi Lupo & Roni Lupo • Kitchen consulter

avi@or-ar.com 050-6493976 • roni@or-ar.com 054-4494592

Office: 072-2280270 • Kibbutz Kfar-Aza m.d Negev, 8514200

קצא"א, אשקלון	מטבח		אזור
תיאור	כמות	פריט	קטגוריה
	1	N9	Stainless Steel

### משטח עבודה עם כיור והגבהה היקפית

הכנת כריכים	N	9
-------------	---	---

מידות		
H גובה	D עומק	W רוחב
35	75	270



משטח עליון אחיד עשוי פלב"מ בעובי של 1.5 מ"מ לפחות, מחוזק לנשיאת 100 ק"ג למטר אורך. מוקף אף מים ומשופע לכיור. הגבהה אחורית וצדדית או היקפית (בהתאם לתוכנית) בגובה 20 ס"מ עם זווית של 45 מעלות נושקת לקיר. כיור 55/50 בעומק 25 ס"מ, עשוי בשלמות מפלב"מ, עם פינות מעוגלות ברדיוס של 2.5 ס"מ, כולל סל סינון מובנה. ניקוז סיפון 2" מחובר לקיר/רצפה – בהתאם לתוכניות אינסטלציה. א. קבלן הנירוסטה חייב לקחת מידות בשטח לפני ביצוע העבודה. ב. על הקבלן לשלוח תוכניות מפורטות לאישור המתכנן. ג. כל שינוי יבוצע בתיאום עם המתכנן בלבד.

Drain	Cold Water	Hot Water	Soft Water	Elec/KW	Volts	Gas	Temp	חיוני	שבת
2"	<0>	<0>	<0>	<0>	<0>	<0>	<0>	<0>	<0>

אור תכנון • אבי ורוני לופו מתכנני מטבחים

OR-AR| Avi Lupo & Roni Lupo • Kitchen consulter

avi@or-ar.com 050-6493976 • roni@or-ar.com 054-4494592

Office: 072-2280270 • Kibbutz Kfar-Aza m.d Negev, 8514200



קצא"א, אשקלון	מטבח		אזור
משיט עבודה עם כיור והגבהה היקפית	כמות	פריט	קטגוריה
	1	N10	Stainless Steel

הכנת סלטים	N	10
------------	---	----

מידות		
H גובה	D עומק	W רוחב
35	75	305



משיט עליון אחיד עשוי פלב"מ בעובי של 1.5 מ"מ לפחות, מחוזק לנשיאת 100 ק"ג למטר אורך. מוקף אף מים ומשופע לכיור. הגבהה אחורית וצדדית או היקפית (בהתאם לתוכנית) בגובה 20 ס"מ עם זווית של 45 מעלות נושקת לקיר. כיור 55/50 בעומק 25 ס"מ, עשוי בשלמות מפלב"מ, עם פינות מעוגלות ברדיוס של 2.5 ס"מ, כולל סל סינון מובנה. ניקוז סיפון 2" מחובר לקיר/רצפה – בהתאם לתוכניות אינסטלציה. א. קבלן הנירוסטה חייב לקחת מידות בשטח לפני ביצוע העבודה. ב. על הקבלן לשלוח תוכניות מפורטות לאישור המתכנן. ג. כל שינוי יבוצע בתיאום עם המתכנן בלבד.

Drain	Cold Water	Hot Water	Soft Water	Elec/KW	Volts	Gas	Temp	חיוני	שבת
2"	<0>	<0>	<0>	<0>	<0>	<0>	<0>	<0>	<0>

אור תכנון • אבי ורוני לופו מתכנני מטבחים

OR-AR| Avi Lupo & Roni Lupo • Kitchen consulter

avi@or-ar.com 050-6493976 • roni@or-ar.com 054-4494592

Office: 072-2280270 • Kibbutz Kfar-Aza m.d Negev, 8514200

אזור	חדר אוכל		קצא"א, אשקלון
קטגוריה	פריט	כמות	תיאור
Stainless Steel	N11	1	משטח עבודה עם כיור עגול

בישול פרונטלי	N	11
---------------	---	----

מידות		
רוחב W	עומק D	גובה H
74	92	14



משטח עליון אחיד עשוי פלב"מ בעובי של 1.5 מ"מ לפחות, מחוזק לנשיאת 100 ק"ג למטר אורך. מוקף אף מים ומשופע לכיור. עם הגבהה אחורית וצדדית או היקפית (בהתאם לתוכנית) בגובה 20 ס"מ עם זזית של 45 מעלות נושקת לקיר, ועם פינה מעוגלת בהתחברות ההגבהה אל המשטח. כיור עגול בקוטר 30 ובעומק 25 ס"מ, כולל סל סינון מובנה. ניקוז סיפון 2" מחובר לקיר/רצפה – בהתאם לתוכנית אינסטלציה. א. קבלן הנירוסטה חייב לקחת מידות בשטח לפני ביצוע העבודה. ב. על הקבלן לשלוח תוכנית מפורטת לאישור המתכנן. ג. כל שינוי יבוצע בתיאום עם המתכנן בלבד.

Drain	Cold Water	Hot Water	Soft Water	Elec/KW	Volts	Gas	Temp	חיוני	שבת
2"	<0>	<0>	<0>	<0>	<0>	<0>	<0>	<0>	<0>

קצא"א, אשקלון	מטבח	אזור
תיאור	כמות	פריט
משטח עבודה עם כיור, הגבהה אחורית וצדדית	1	N12
Stainless Steel		

בישול	N	12
-------	---	----

מידות		
H גובה	D עומק	W רוחב
35	75	210



משטח עליון אחיד עשוי פלב"מ בעובי של 1.5 מ"מ לפחות, מחוזק לנשיאת 100 ק"ג למטר אורך. מוקף אף מים ומשופע לכיור. הגבהה אחורית וצדדית או היקפית (בהתאם לתוכנית) בגובה 20 ס"מ עם זווית של 45 מעלות נושקת לקיר. כיור 55/50 בעומק 25 ס"מ, עשוי בשלמות מפלב"מ, עם פינות מעוגלות ברדיוס של 2.5 ס"מ, כולל סל סינון מובנה. ניקוז סיפון 2" מחובר לקיר/רצפה – בהתאם לתוכניות אינסטלציה. א. קבלן הנירוסטה חייב לקחת מידות בשטח לפני ביצוע העבודה. ב. על הקבלן לשלוח תוכניות מפורטות לאישור המתכנן. ג. כל שינוי יבוצע בתיאום עם המתכנן בלבד.

Drain	Cold Water	Hot Water	Soft Water	Elec/KW	Volts	Gas	Temp	חיוני	שבת
2"	<0>	<0>	<0>	<0>	<0>	<0>	<0>	<0>	<0>

אור תכנון • אבי ורוני לופו מתכנני מטבחים

OR-AR| Avi Lupo & Roni Lupo • Kitchen consulter

avi@or-ar.com 050-6493976 • roni@or-ar.com 054-4494592

Office: 072-2280270 • Kibbutz Kfar-Aza m.d Negev, 8514200

אזור	מטבח		קצא"א, אשקלון
קטגוריה	פריט	כמות	תיאור
Stainless Steel	N13	1	מתקן השרייה לתבניות וסירים

<0>	N	14
-----	---	----

מידות		
רוחב W	עומק D	גובה H
100	62	200

מותאם לשימוש במטבחים גדולים, מפעלי עיבוד בשר וקונדיטוריות גדולות.  
משמש לניקוי של מסננים, כיריים, סירים, מחבתות, תבניות גסטרונום 2/1, רשתות גריל ותבניות אפייה.  
מסופק עם סל הרמה חשמלי להכנסת והוצאת הכלים.  
כולל תרמוסטט חשמלי לבקרת טמפר' השרייה.



Drain	Cold Water	Hot Water	Soft Water	Elec/KW	Volts	Gas	Temp	חיוני	שבת
<0>	<0>	<0>	<0>	<0>	<0>	<0>	<0>	<0>	<0>

אור תכנון • אבי ורוני לופו מתכנני מטבחים

OR-AR| Avi Lupo & Roni Lupo • Kitchen consulter

avi@or-ar.com 050-6493976 • roni@or-ar.com 054-4494592

Office: 072-2280270 • Kibbutz Kfar-Aza m.d Negev, 8514200

אזור	מטבח		קצא"א, אשקלון
קטגוריה	פריט	כמות	תיאור
Stainless Steel	N14	11	עגלת אשפה מתחת לשולחן

<0>	N	14
-----	---	----

מידות		
רוחב W	עומק D	גובה H
40	40	60

עגלת אשפה על גלגלים, עשויה כולה פלב"מ 304, מחוזקת לנשיאת 150 ק"ג.

- 2 גלגלים מסתובבים על צירם ו-2 גלגלים קבועים.
- קוטר הגלגלים 4" לפחות.

מיכל אשפה שחור, בתכולה של 76 ליטר כולל מכסה. עשוי בשלמותו מחומר פלסטי קשיח העמיד בפני חומצות, רחיץ בדטרגנטים.



Drain	Cold Water	Hot Water	Soft Water	Elec/KW	Volts	Gas	Temp	חיוני	שבת
<0>	<0>	<0>	<0>	<0>	<0>	<0>	<0>	<0>	<0>

אור תכנון • אבי ורוני לופו מתכנני מטבחים

OR-AR| Avi Lupo & Roni Lupo • Kitchen consulter

avi@or-ar.com 050-6493976 • roni@or-ar.com 054-4494592

Office: 072-2280270 • Kibbutz Kfar-Aza m.d Negev, 8514200

אזור	קצא"א, אשקלון		
קטגוריה	פריט	כמות	תיאור
Stainless Steel	צוקל נשלף מנירוסטה		

צוקל נשלף, עשוי נירוסטה.  
א. קבלן הנירוסטה חייב לקחת מידות בשטח לפני ביצוע העבודה.  
ב. על הקבלן לשלוח תוכניות מפורטות לאישור המתכנן.  
ג. כל שינוי יבוצע בתיאום עם המתכנן בלבד.

מידות בס"מ			כמות	מס' בתוכנית
גובה	עומק	אורך		
20	65	80	1	N15
10	65	130	1	N16
10	65	178	2	N17
20	85	280	1	N18



Drain	Cold Water	Hot Water	Soft Water	Elec/KW	Volts	Gas	Temp	חיוני	שבת
<0>	<0>	<0>	<0>	<0>	<0>	<0>	<0>	<0>	<0>

אור תכנון • אבי ורוני לופו מתכנני מטבחים

OR-AR| Avi Lupo & Roni Lupo • Kitchen consulter

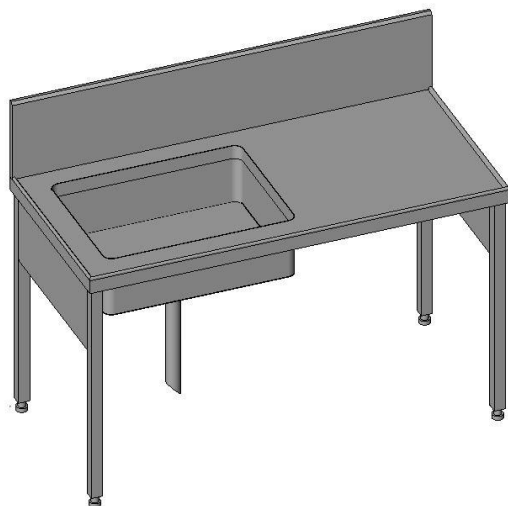
avi@or-ar.com 050-6493976 • roni@or-ar.com 054-4494592

Office: 072-2280270 • Kibbutz Kfar-Aza m.d Negev, 8514200

אזור	מטבח		קצא"א, אשקלון
קטגוריה	פריט	כמות	תיאור
Stainless Steel	N19	1	שולחן לשטיפת תבניות

הדחת תבניות	N	19
-------------	---	----

מידות		
רוחב W	עומק D	גובה H
210	70	90



עשוי בשלמותו מפלב"מ 304 בעובי של 1.5 מ"מ לפחות. משטח עליון עם אף מים עם שיפוע לכיור בשיעור של 3% עם מגן התזה בגובה 30 ס"מ סביב החלק הנושק לקיר, עם כיור 80/50 בעומק 50 ס"מ עם פינות פנימיות מעוגלות ברדיוס של 2.5 ס"מ עם ברז ריקון כדורי "2 וידית פתיחה / סגירה ארוכה ומחוזקת במתלה לכיור, עם צינור ריקון "2 קטום בקצהו בהתאמה לכניסה לתעלת ריצפה.

כולל סינר נירוסטה בצדי השולחן, להסתרה בגובה העולה על מידת עומק הכיור.

ראה פרט מנחה בנספחים.

א. קבלן הנירוסטה חייב לקחת מידות בשטח לפני ביצוע העבודה.

ב. על הקבלן לשלוח תוכניות מפורטות לאישור המתכנן.

ג. כל שינוי יבוצע בתיאום עם המתכנן בלבד.

Drain	Cold Water	Hot Water	Soft Water	Elec/KW	Volts	Gas	Temp	חיוני	שבת
<0>	<0>	<0>	<0>	<0>	<0>	<0>	<0>	<0>	<0>

אזור	קצא"א, אשקלון		מטבח
קטגוריה	פריט	כמות	תיאור
Stainless Steel	N20	2	שולחן עבודה נייד

בישול	N	20
-------	---	----

מידות		
רוחב W	עומק D	גובה H
100	70	90



משטח עליון אחיד עשוי פלב"מ בעובי של 1.5 מ"מ לפחות, מחוזק לנשיאת 100 ק"ג למטראורך.  
רגליים מרובעות 4/4" ס"מ, מחוזקות בחלקן התחתון.  
4 גלגלים משוגעים "5, Heavy-Duty, שני הקדמיים עם מעצור.  
מדף תחתון מחוזק לנשיאת 80 ק"ג למטראורך מחובר לרגלי השולחן בריתוך מושחזלמלוטש.  
א. קבלן הנירוסטה חייב לקחת מידות בשטח לפני ביצוע העבודה.  
ב. על הקבלן לשלוח תוכניות מפורטות לאישור המתכנן.  
ג. כל שינוי יבוצע בתיאום עם המתכנן בלבד.

Drain	Cold Water	Hot Water	Soft Water	Elec/KW	Volts	Gas	Temp	חיוני	שבת
<0>	<0>	<0>	<0>	<0>	<0>	<0>	<0>	<0>	<0>

אור תכנון • אבי ורוני לופו מתכנני מטבחים

OR-AR| Avi Lupo & Roni Lupo • Kitchen consulter

avi@or-ar.com 050-6493976 • roni@or-ar.com 054-4494592

Office: 072-2280270 • Kibbutz Kfar-Aza m.d Negev, 8514200



קצא"א, אשקלון	מטבח		אזור
תיאור	כמות	פריט	קטגוריה
<b>שולחן עבודה עם הגבהה אחורית</b>			
1	N21	Stainless Steel	

21	N	מעברים
----	---	--------

מידות		
H גובה	D עומק	W רוחב
90	70	135



שולחן עבודה עם מדף תחתון, עשוי בשלמות מפל"מ – 304 בעובי של 1.5 מ"מ לפחות, מחוזק לנשיאת 100 ק"ג למטר\אורך. עם הגבהה אחורית וצדדית או היקפית (בהתאם לתוכנית) בגובה 20 ס"מ עם זזית של 45 מעלות נושקת לקיר, ועם פינה מעוגלת בהתחברות ההגבהה אל המשטח. רגליים עשויות מנירוסטה עם רגלית מפלסטיק מתכווננת. א. קבלן הנירוסטה חייב לקחת מידות בשטח לפני ביצוע העבודה. ב. על הקבלן לשלוח תוכניות מפורטות לאישור המתכנן. ג. כל שינוי יבוצע בתיאום עם המתכנן בלבד.

Drain	Cold Water	Hot Water	Soft Water	Elec/KW	Volts	Gas	Temp	חיוני	שבת
<0>	<0>	<0>	<0>	<0>	<0>	<0>	<0>	<0>	<0>

קצא"א, אשקלון	מטבח	אזור
תיאור	כמות	פריט
שולחן עבודה עם כיור והגבהה אחורית. עם סל סינון מובנה	1	N22
Stainless Steel		

אפיה	N	22
------	---	----

מידות		
H גובה	D עומק	W רוחב
90	70	110



שולחן עם כיור עשוי בשלמות מפלב"מ – 304 בעובי של 1.5 מ"מ לפחות, מחוזק לנשיאת 100 ק"ג למטר\אורך.  
מוקף אף-מים ומשופע לכיור. הגבהה אחורית בגובה 20 ס"מ עם זווית של 45 מעלות נושקת לקיר.  
כיור 50/55 עומק 25 ס"מ עם פינות פנימיות מעוגלות ברדיוס של 2.5 ס"מ.  
סל סינון מובנה וניקוז 2" עם סיפון מחובר לקיר/רצפה – בהתאם לתוכניות אינסטלציה.  
כולל מדף תחתון וסינר הסתרה היקפי.  
כולל רגליים בקוטר 1-1/2" עם רגלית מתכווננת מנירוסטה ורוזטה מעוגנת לרצפה.  
א. קבלן הנירוסטה חייב לקחת מידות בשטח לפני ביצוע העבודה.  
ב. על הקבלן לשלוח תוכניות מפורטות לאישור המתכנן.  
ג. כל שינוי יבוצע בתיאום עם המתכנן בלבד.

Drain	Cold Water	Hot Water	Soft Water	Elec/KW	Volts	Gas	Temp	חיוני	שבת
2"	<0>	<0>	<0>	<0>	<0>	<0>	<0>	<0>	<0>

קצא"א, אשקלון	מטבח	אזור
תיאור	כמות	פריט
שולחן עבודה עם כיור, הגבהה אחורית וצדדית. עם סל סינון מובנה	1	N23
Stainless Steel		

מעברים	N	23
--------	---	----

מידות		
H גובה	D עומק	W רוחב
90	70	100



שולחן עם כיור עשוי בשלמות מפל"מ – 304 בעובי של 1.5 מ"מ לפחות, מחוזק לנשיאת 100 ק"ג למטר\אורך. מוקף אף-מים ומשופע לכיור. הגבהה אחורית וצדדית או היקפית (בהתאם לתוכנית) בגובה 20 ס"מ עם זווית של 45 מעלות נושקת לקיר. כיור 50/55 עומק 25 ס"מ עם פינות פנימיות מעוגלות ברדיוס של 2.5 ס"מ. סל סינון מובנה וניקוז 2" עם סיפון מחובר לקיר/רצפה – בהתאם לתוכניות אינסטלציה. כולל מדף תחתון וסינר הסתרה היקפי. כולל רגליים בקוטר 1-1/2" עם רגלית מתכווננת מנירוסטה ורוזטה מעוגנת לרצפה. א. קבלן הנירוסטה חייב לקחת מידות בשטח לפני ביצוע העבודה. ב. על הקבלן לשלוח תוכניות מפורטות לאישור המתכנן. ג. כל שינוי יבוצע בתיאום עם המתכנן בלבד.

Drain	Cold Water	Hot Water	Soft Water	Elec/KW	Volts	Gas	Temp	חיוני	שבת
2"	<0>	<0>	<0>	<0>	<0>	<0>	<0>	<0>	<0>

אור תכנון • אבי ורוני לופו מתכנני מטבחים

OR-AR| Avi Lupo & Roni Lupo • Kitchen consulter

avi@or-ar.com 050-6493976 • roni@or-ar.com 054-4494592

Office: 072-2280270 • Kibbutz Kfar-Aza m.d Negev, 8514200

קצא"א, אשקלון	מטבח	אזור
תיאור	כמות	פריט
שולחן עבודה עם כיור, הגבהה אחורית וצדדית. עם סל סינון מובנה	2	N24
		Stainless Steel

הכנות בע"ד	N	24
------------	---	----

מידות		
H גובה	D עומק	W רוחב
90	70	235



שולחן עם כיור עשוי בשלמות מפל"מ – 304 בעובי של 1.5 מ"מ לפחות, מחוזק לנשיאת 100 ק"ג למטר\אורך.  
מוקף אף-מים ומשופע לכיור. הגבהה אחורית וצדדית או היקפית (בהתאם לתוכנית) בגובה 20 ס"מ עם זווית של 45 מעלות נושקת לקיר.  
כיור 50/55 עומק 25 ס"מ עם פינות פנימיות מעוגלות ברדיוס של 2.5 ס"מ.  
סל סינון מובנה וניקוז 2" עם סיפון מחובר לקיר/רצפה – בהתאם לתוכניות אינסטלציה.  
כולל מדף תחתון וסינר הסתרה היקפי.  
כולל רגליים בקוטר 1-1/2" עם רגלית מתכווננת מנירוסטה ורוזטה מעוגנת לרצפה.  
א. קבלן הנירוסטה חייב לקחת מידות בשטח לפני ביצוע העבודה.  
ב. על הקבלן לשלוח תוכניות מפורטות לאישור המתכנן.  
ג. כל שינוי יבוצע בתיאום עם המתכנן בלבד.

Drain	Cold Water	Hot Water	Soft Water	Elec/KW	Volts	Gas	Temp	חיוני	שבת
2"	<0>	<0>	<0>	<0>	<0>	<0>	<0>	<0>	<0>

אור תכנון • אבי ורוני לופו מתכנני מטבחים

OR-AR| Avi Lupo & Roni Lupo • Kitchen consulter

avi@or-ar.com 050-6493976 • roni@or-ar.com 054-4494592

Office: 072-2280270 • Kibbutz Kfar-Aza m.d Negev, 8514200

קצא"א, אשקלון	מטבח		אזור
שולחן עם 2 כיורים	כמות	פריט	קטגוריה
	1	N25	Stainless Steel

שטיפת ירקות	N	25
-------------	---	----

מידות		
H גובה	D עומק	W רוחב
90	70	215



שולחן עם 2 כיורים עשוי בשלמות מפלב"מ 304 בעובי של 1.5 מ"מ לפחות, מחוזק לנשיאת 100 ק"ג למטר\אורך. מוקף אף-מים ומשופע לכיור. עם הגבהה אחורית 30 ס"מ עם זווית של 45 מעלות נושקת לקיר, ועם פינה מעוגלת בהתחברות ההגבהה אל המשטח. יש לבצע הגבהה צדדית או היקפית במקרה הצורך (בהתאם לתוכנית).

2 כיורים 50/55 עומק 25 ס"מ עם פינות פנימיות מעוגלות ברדיוס של 2.5 ס"מ, עם ברז ריקון כדורי 2" וידית פתיחה / סגירה ארוכה ומחוזקת במתלה לכל כיור, עם צינור ריקון 2" קטום בקצהו בהתאמה לכניסה לתעלת ריצפה.

כולל סינר נירוסטה להסתרה בגובה העולה על מידת עומק הכיור. כולל רגליים בקוטר 1-1/2" עם רגלית מתכווננת מנירוסטה ורוזטה מעוגנת לרצפה.

א. קבלן הנירוסטה חייב לקחת מידות בשטח לפני ביצוע העבודה.  
ב. על הקבלן לשלוח תוכניות מפורטות לאישור המתכנן.  
ג. כל שינוי יבוצע בתיאום עם המתכנן בלבד.

Drain	Cold Water	Hot Water	Soft Water	Elec/KW	Volts	Gas	Temp	חיוני	שבת
<0>	<0>	<0>	<0>	<0>	<0>	<0>	<0>	<0>	<0>

אור תכנון • אבי ורוני לופו מתכנני מטבחים

OR-AR| Avi Lupo & Roni Lupo • Kitchen consulter

avi@or-ar.com 050-6493976 • roni@or-ar.com 054-4494592

Office: 072-2280270 • Kibbutz Kfar-Aza m.d Negev, 8514200





ייעוץ • תכנון • ליווי וביצוע למערכות מזון בע"מ

## מפרט טכני ברזים

---

אור תכנון • אבי ורוני לופו מתכנני מטבחים

OR-AR| Avi Lupo & Roni Lupo • Kitchen consulter

avi@or-ar.com 050-6493976 • roni@or-ar.com 054-4494592

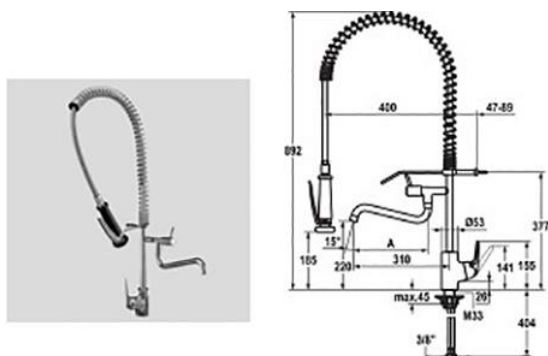
Office: 072-2280270 • Kibbutz Kfar-Aza m.d Negev, 8514200

קצא"א, אשקלון	מטבח		אזור
תיאור	כמות	פריט	קטגוריה
	3	T1	Taps
ברז עם מתיז עליון			

<0>	T	1
-----	---	---

מידות		
H גובה	D עומק	W רוחב
0	0	0

ברז תעשייתי גבוה למטבח להתקנה על המשטח כולל פיה באורך 300 מ"מ ומתז שחור מט לניקוי ושטיפה בעיצוב מודרני עם ידית אחת בגימור כרום. הברז בעל מנגנון קרמי ייחודי המאפשר בטיחות וחיסכון במים ע"י הגבלת טמפרטורה ועוצמת הזרימה ללא כל פגיעה בנוחות המשתמש. פיית הברז מתפרקת לניקוי קל של אבנית.



Drain	Cold Water	Hot Water	Soft Water	Elec/KW	Volts	Gas	Temp	חיוני	שבת
<0>	1/2"	1/2"	<0>	<0>	<0>	<0>	<0>	<0>	<0>

אור תכנון • אבי ורוני לופו מתכנני מטבחים

OR-AR| Avi Lupo & Roni Lupo • Kitchen consulter

avi@or-ar.com 050-6493976 • roni@or-ar.com 054-4494592

Office: 072-2280270 • Kibbutz Kfar-Aza m.d Negev, 8514200



אזור	<0>		קצא"א, אשקלון
קטגוריה	פריט	כמות	תיאור
Taps	T2	8	ברז פרח תעשייתי חם קר, פיה ארוכה

<0>	T	2
-----	---	---

מידות		
רוחב W	עומק D	גובה H
36	3	30

ידית מחומר פלסטי.  
ציפוי חיצוני כרום.  
זרבובית יצוקה ומסתובבת, באורך 22 ס"מ.  
קוטר הבסיס 5.5 ס"מ.  
הברז יסופק עם כל האביזרים הנדרשים על מנת לחברו למשטחי  
הנירוסטה וחיבור למים חמים וקרים.



Drain	Cold Water	Hot Water	Soft Water	Elec/KW	Volts	Gas	Temp	חיוני	שבת
<0>	1/2"	1/2"	<0>	<0>	<0>	<0>	<0>	<0>	<0>

אור תכנון • אבי ורוני לופו מתכנני מטבחים

OR-AR| Avi Lupo & Roni Lupo • Kitchen consulter

avi@or-ar.com 050-6493976 • roni@or-ar.com 054-4494592

Office: 072-2280270 • Kibbutz Kfar-Aza m.d Negev, 8514200

קצא"א, אשקלון	מטבח		אזור
תיאור	כמות	פריט	קטגוריה
	5	T3	Taps

### מתקן לצינור שטיפה נגלל עשוי נירוסטה

<0>	T	3
-----	---	---

מותאם לגלילת צינור גמיש בקוטר 1/2" ובאורך- כללי עד 15 מ'. מתחבר לקיר באמצעות ברגי פלב"מ + דיבלים. עשוי בשלמות מפלב"מ- 304 בגימור חיצוני של "ליטוש מבריק". כל מתקן יסופק עם צינור גמיש שבקצהו האחד מתז קפיצי ממתכת (אקדח ובקצהו השני חיבור לברז 1/2"). הצינור חייב להיות בעל תקן למגע עם מזון.

מידות		
H גובה	D עומק	W רוחב
14	10	20



Drain	Cold Water	Hot Water	Soft Water	Elec/KW	Volts	Gas	Temp	חיוני	שבת
<0>	1/2"	1/2"	<0>	<0>	<0>	<0>	<0>	<0>	<0>