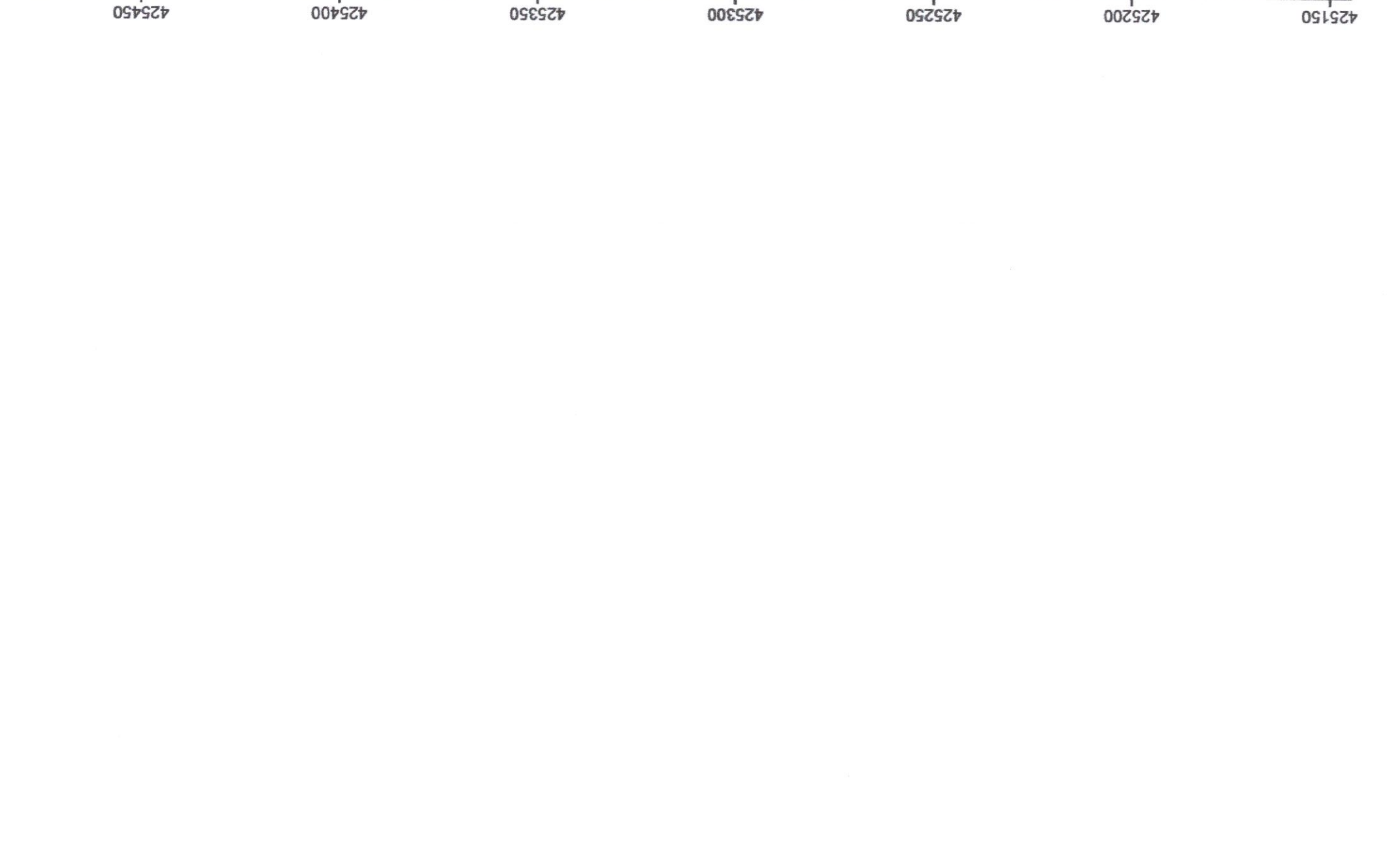
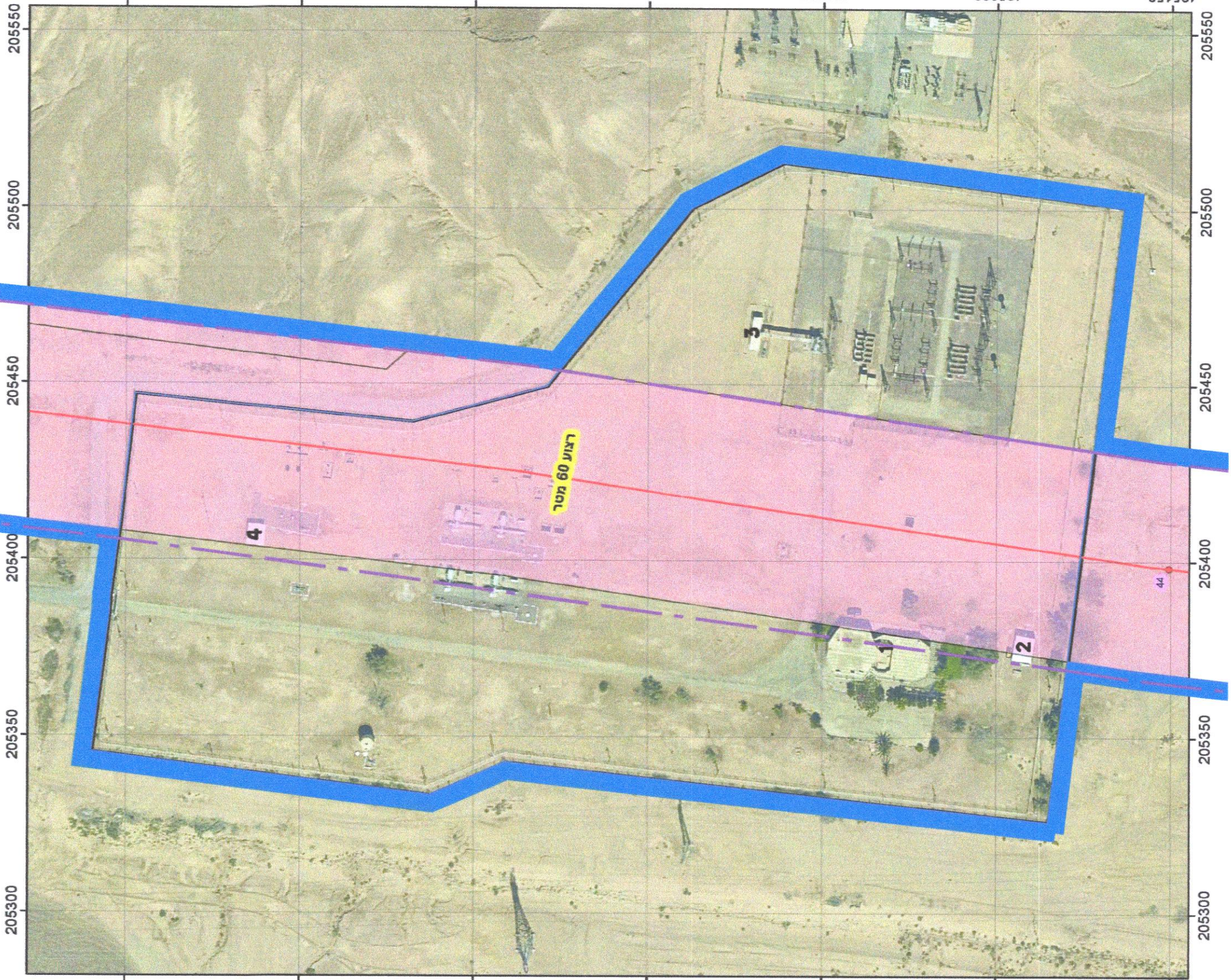


| שבולת מבנים בתחנת השאיבה |          |
|--------------------------|----------|
| מבנה                     | שטח מר"ר |
| 1 מבנה פיקוד             | 367      |
| 2 מבנה גורטור            | 42       |
| 3 מבנה מסדר מוטו גבורה   | 95       |
| 4 סככת מושבות            | 21       |
| סריכ בנין                | 525      |



נספח לתשריט מסי קצאא\1000

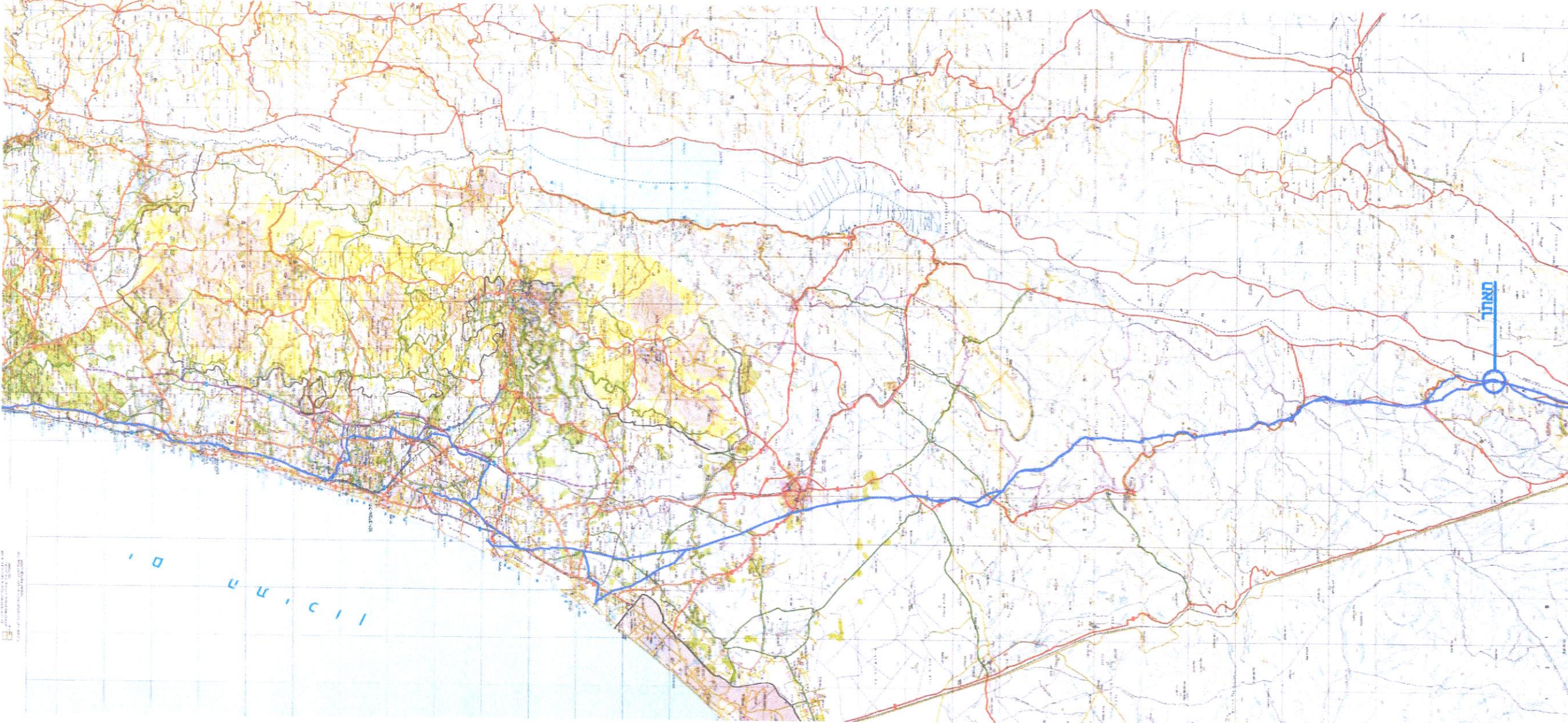
תשריט נכסי פעילות, רצועות  
הקרקע לקווי נפט ומתקנים נלווים

גליון 1 מתוך 1

|                |  |
|----------------|--|
| תחזילה         | מחייב  |
| תיאור          | תחנת שאיבה יושבתה  |
| תאריך הנספח    | 10/03/2021   |
| קו"מ           | 14000  |
| תרישיים נוספים | <div> <div>קו"מ</div> <div>14000</div> </div>  |
| תצ"א           | <div> <div>קו"מ</div> <div>14250</div> </div> <div> <div>תצ"א</div> <div>13/222</div> </div> <div> <div>תצ"א</div> <div>13/222</div> </div> <div> <div>תצ"א</div> <div>13/222</div> </div> |
| מפת מפתח       | <div> <div>קו"מ</div> <div>14250</div> </div> <div> <div>תצ"א</div> <div>13/222</div> </div> <div> <div>תצ"א</div> <div>13/222</div> </div> <div> <div>תצ"א</div> <div>13/222</div> </div> |
| מצב מאושר      | <div> <div>קו"מ</div> <div>14000</div> </div> <div> <div>תצ"א</div> <div>13/222</div> </div> <div> <div>תצ"א</div> <div>13/222</div> </div> <div> <div>תצ"א</div> <div>13/222</div> </div> |

|               |                   |
|---------------|-------------------|
| שמות וחתימות: |                   |
| עורך:         | שם: דנה קוזת      |
| הנספח:        | תאריך: 10/03/2021 |

|         |   |
|---------|---|
| אישורים | אישור שר האוצר יהושע רבינוביץ<br>5\02\1975 מיום DG45\3029 |
|---------|---|

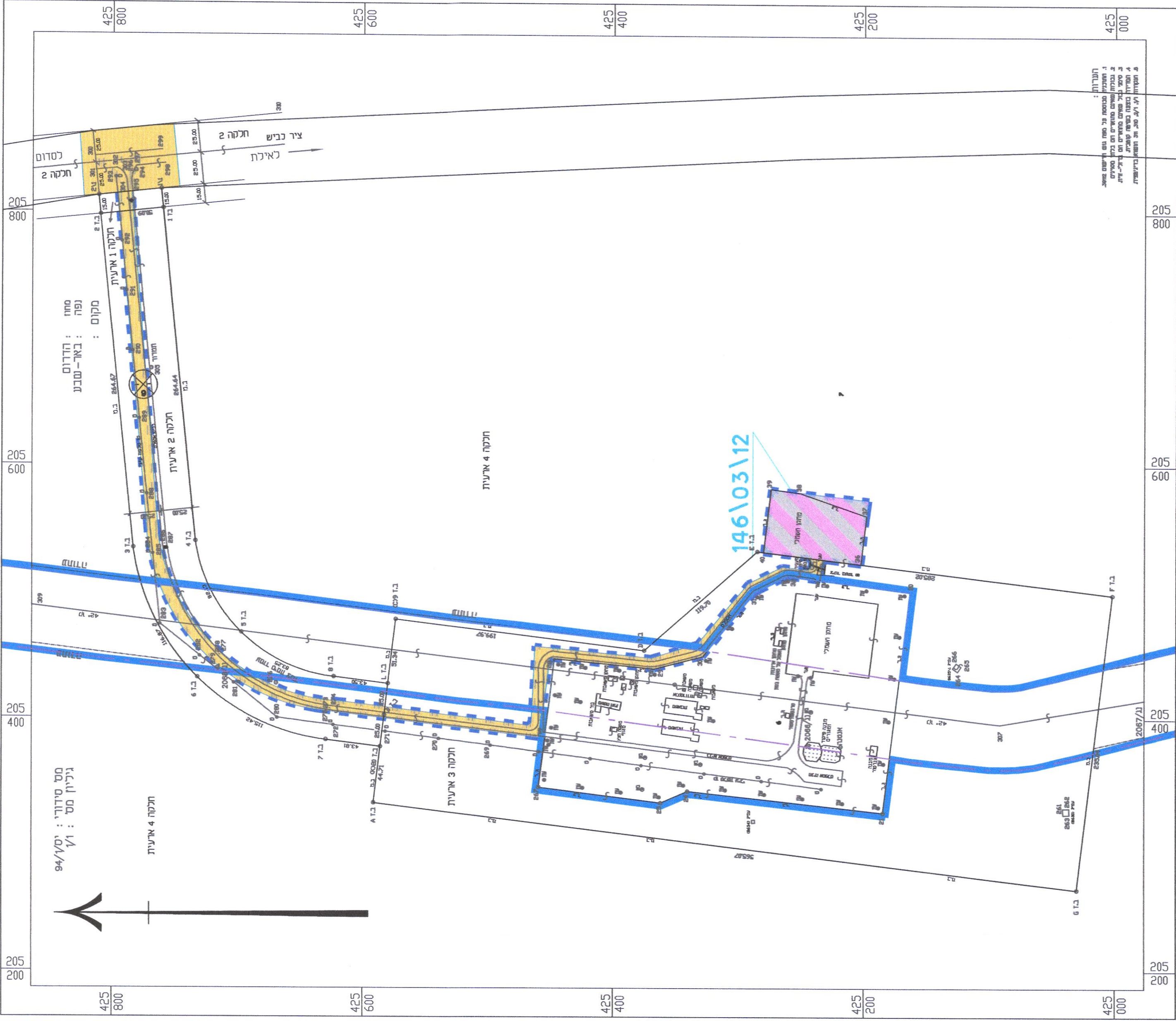
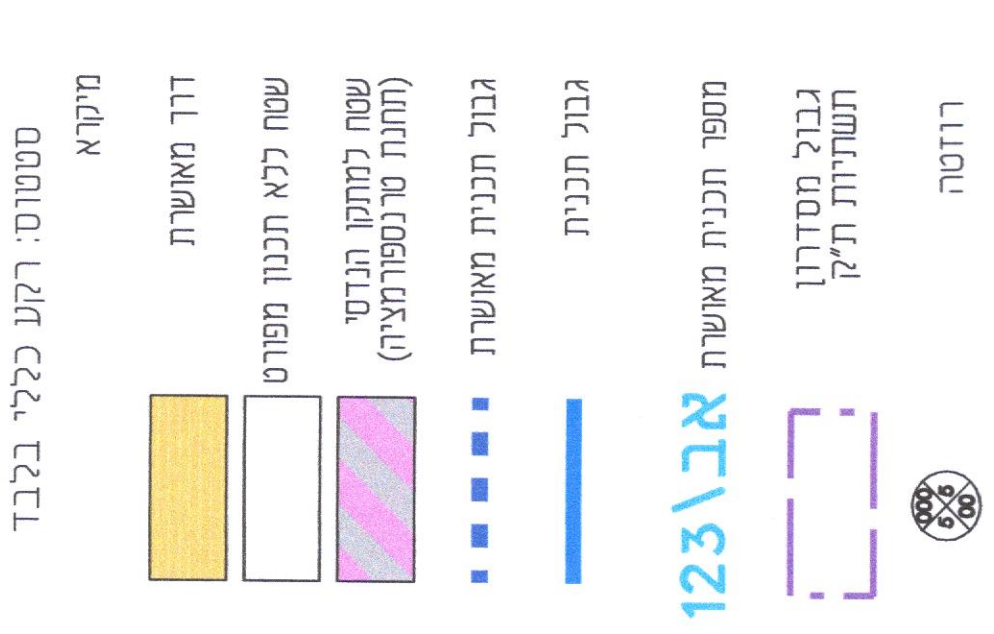


מפת תפוז



תריט סביבה

עפי" חוק הת"ב 1:2500  
תוכנית מאושרת



מצב קיים ומאושר עפי" חוק היכין 1:1000

